

TABULKA MÍSTNOSTÍ					
Číslo	Název	Plocha (m2)	Podlaha	Stěny	Strop
1.G.01	Ochoz sálu	79,8	dřevěná	omítka štuková	omítka štuková
1.G.02	Sklad knihovny	42	linoleum	omítka štuková	omítka štuková
1.G.03	Chodba - lávka	2,6	linoleum	omítka štuková	omítka štuková
1.G.04	Mezanin hala	9,0	linoleum	omítka štuková	omítka štuková
1.G.05	Mezanin	25,5	linoleum	omítka štuková	omítka štuková

Stávající budovu je nutné znovu zaměřit před začátkem stavebních prací. Veškeré rozměry jsou v této fázi projektové dokumentace orientační a budou upřesněny v dalších projektových fázích na základě přesného zaměření.

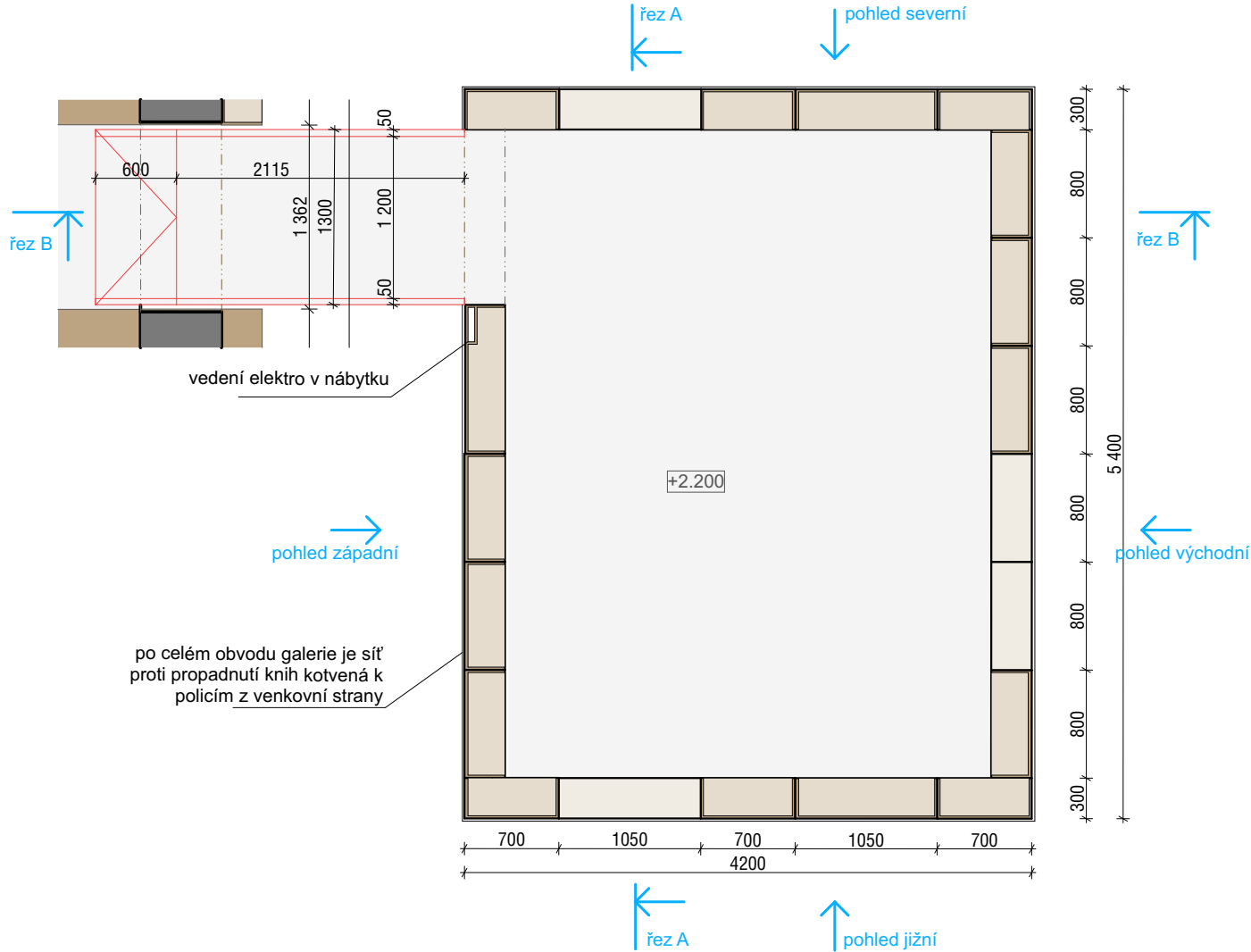
Výšky a povrchové vrstvy podlah budou dopřesněny v stavební části projektové dokumentace.

Rekonstrukce městské knihovny

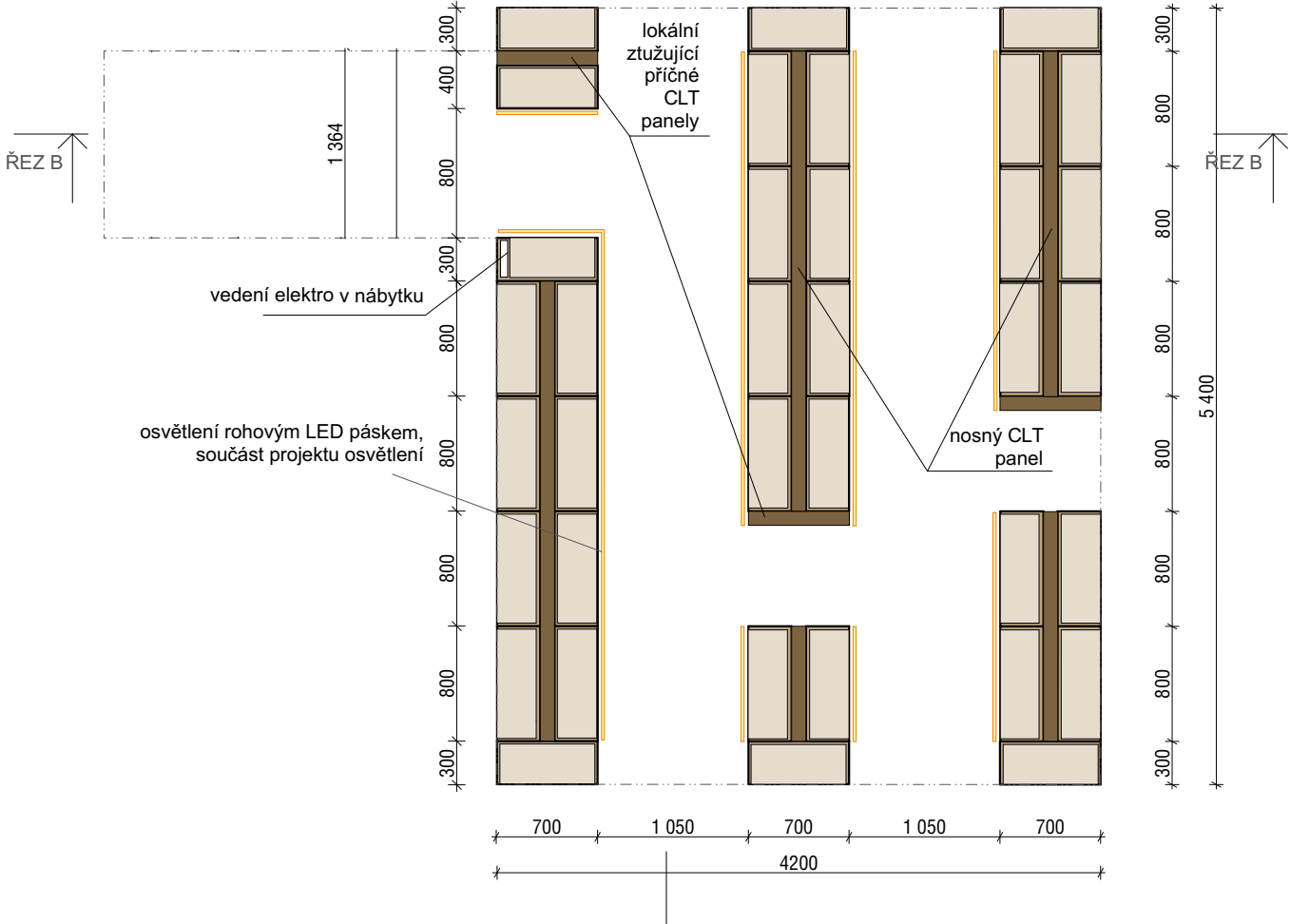
část PD INTERIÉR
adresa Obrněné brigády 615/1, 350 02 Cheb
investor město Cheb
architekt a69-architekti
datum 16.08.2024

Půdorys 1NP - galerie

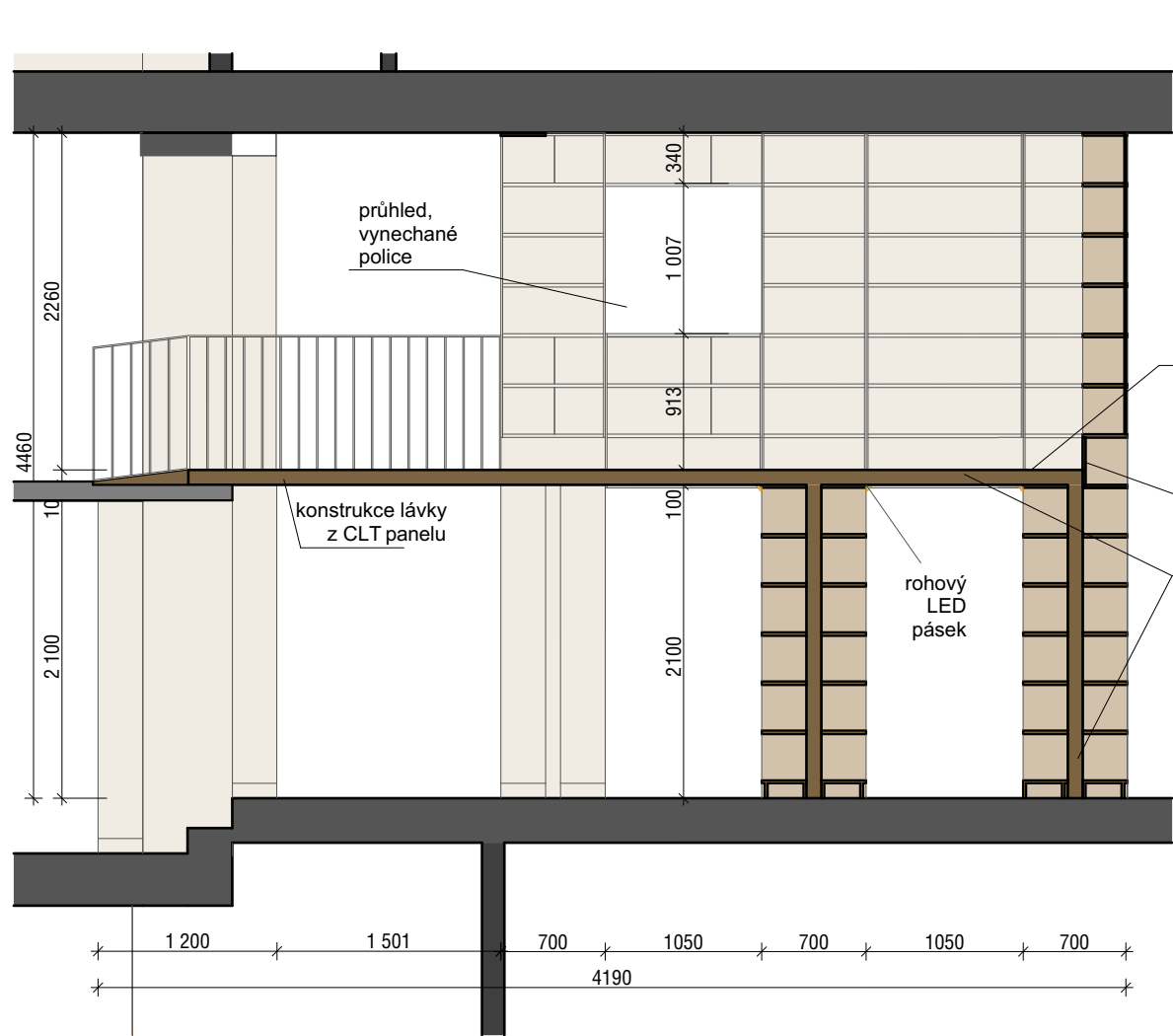
TVP 01 PŮDORYS GALERIE



TVP 01 PŮDORYS 1NP



TVP 01 ŘEZ A



TVP 01

- volně stojící knižní box s nosnou konstrukcí z CLT panelů a lávkou z CLT panelu viz stavebně konstrukční část projektu
- konstrukci lávky nutno koordinovat se stavební částí projektu
- zábradlí lávky je kovové, v bílém provedení
- podlaha patra boxu je PVC na separační stěrce, ze spodní strany je CLT panel odhalený
- výběr podlahy nutno koordinovat se stavební částí
- po celém obvodu galerie (vyšší patro) je síť proti propadnutí knih
- spodní patro je osvětlené rohovými LED páskami viz projekt osvětlení
- vedení elektro je v nábytku

MATERIÁL

varianta 1: březová překližka v bílém oleji, přiznané hrany, odstín bude přesně vyspecifikován v návaznosti na odsouhlasení fyzického vzorku

varianta 2: MDF s březovou dýhou

SPECIFIKACE REGÁLŮ

- tl. police 24mm, tl. bočnice 12mm, sokl 100mm
- pohledové bočnice budou vždy zdvojené tj. 2x12mm (24mm)
- regály budou usazeny na rektifikovatelných podložkách

pozn: Všechny rozměry nutné znovu zaměřit před začátkem prací. Veškeré rozměry jsou v této fázi projektové dokumentace orientační.

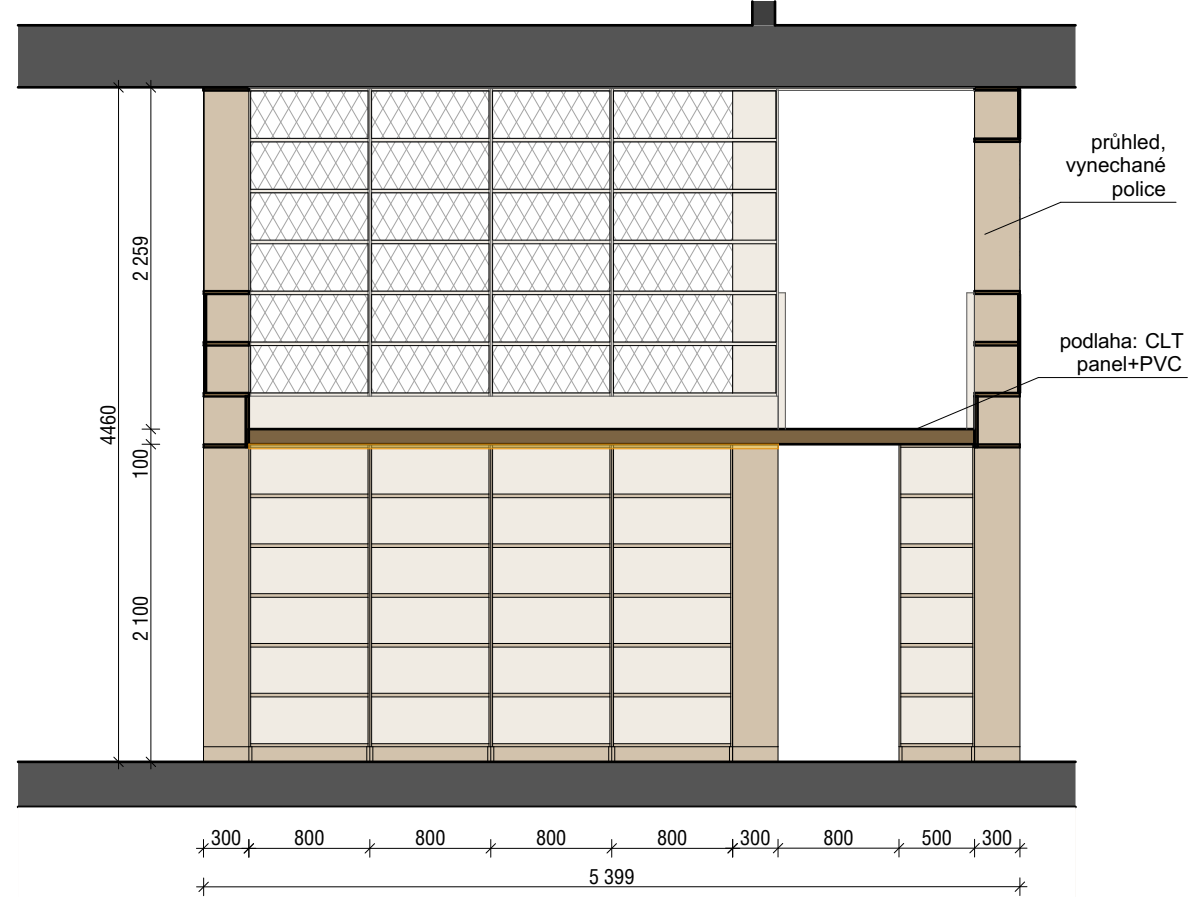
- výrobní dokumentaci je nutné předložit před započítím výroby architektovi k odsouhlasení
- veškeré rozměry nutno ověřit na místě!
- vzorky materiálů, náhrad a případné způsob opracování nutno předložit architektovi k odsouhlasení
- statické a požární vlastnosti konstrukci, materiálu a prvku garantuje a deklaruje dodavatel v rámci výrobní dokumentace nebo certifikací při realizaci
- všechny hrany musí být chráněny proti působení vody (čištění, kondenzace vody atd), žádné ostré hrany
- požadavky na uzamykání budou konzultovány s investorem a v kooperaci s požadavky na bezpečnostní systém a jeho řešení
- pozici veškerých revizních a technických otvorů a dveří je nutno vzájemně koordinovat
- veškeré zásuvky nutno vybavit tlumeným samodovíráním, popř. konzultovat s architektem

Rekonstrukce městské knihovny

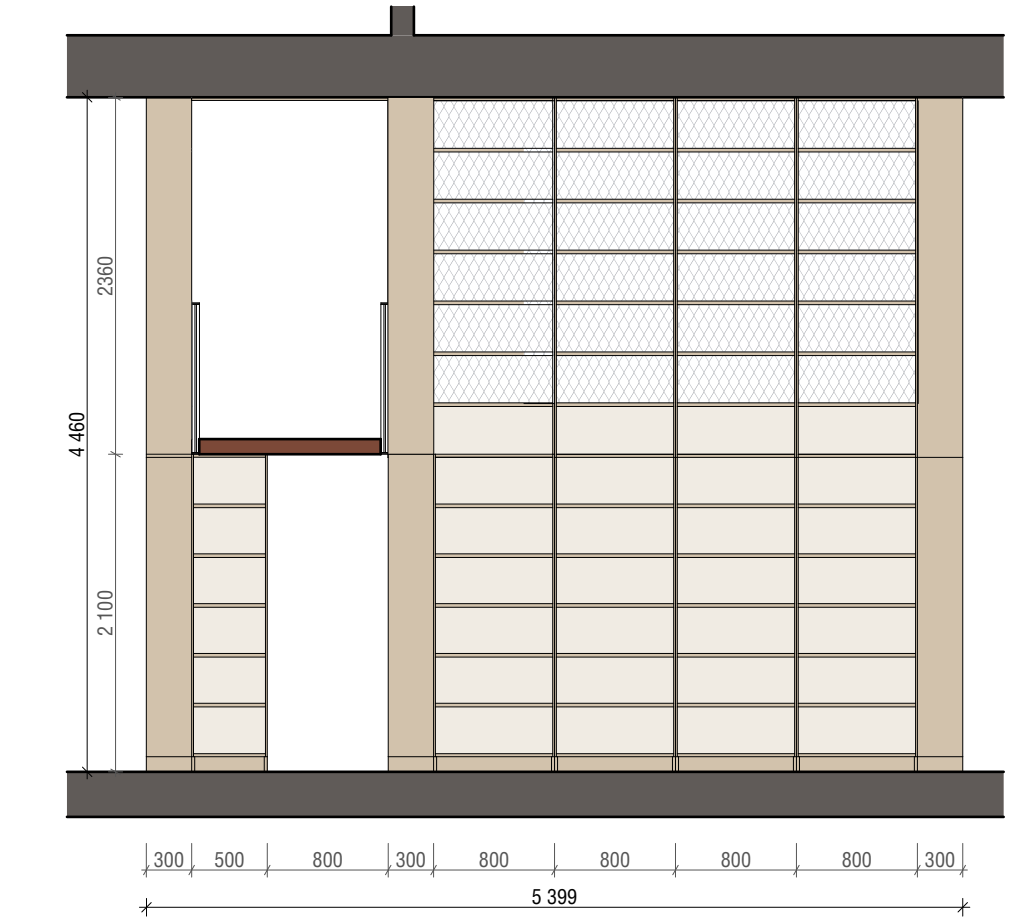
část PD	INTERIÉR
adresa	Obrněné brigády 615/1, 350 02 Cheb
investor	město Cheb
architekt	a69-architekti
datum	16.08.2024

TVP 01

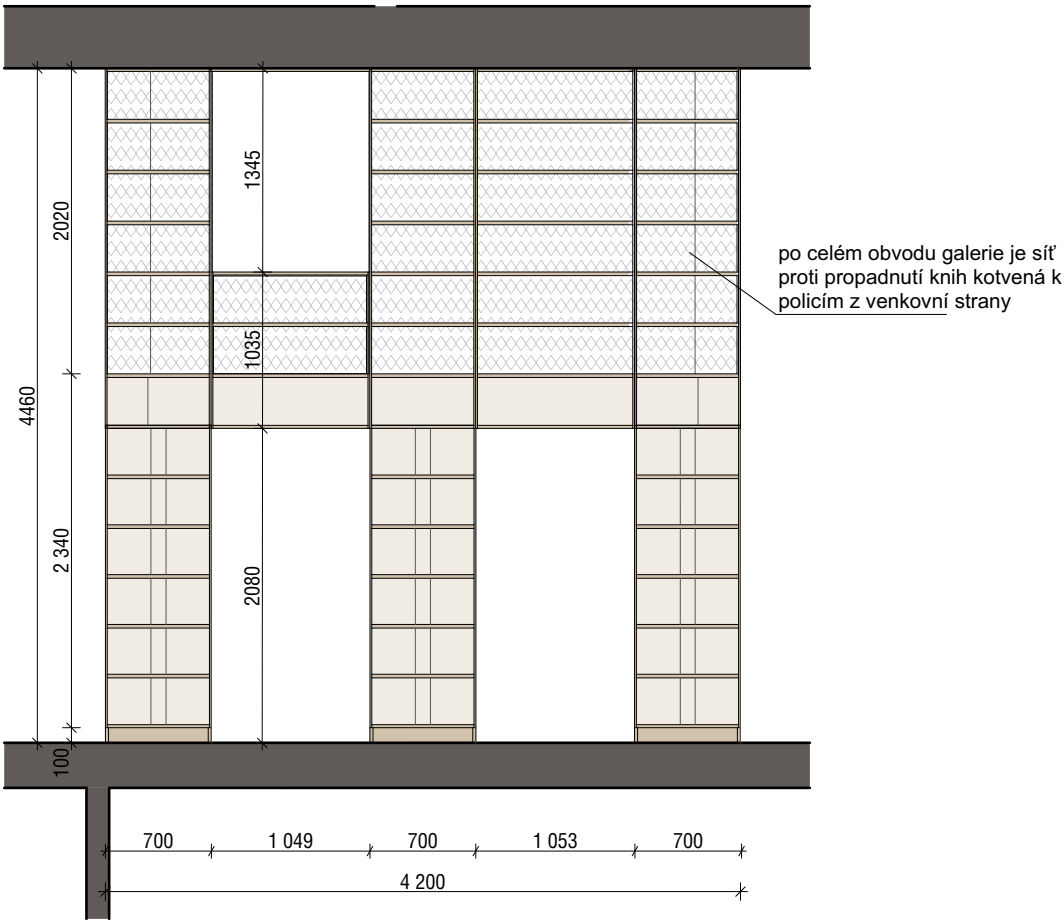
TVP 01 ŘEZ B



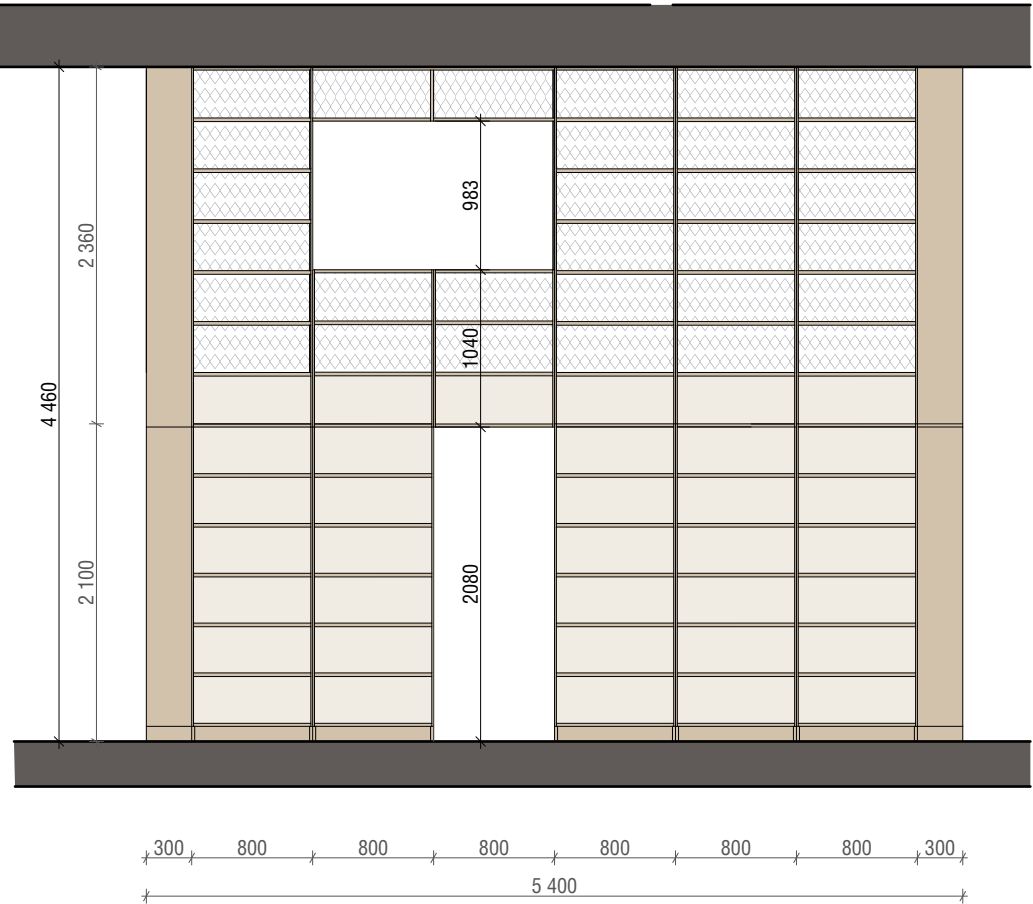
TVP 01 POHLED ZÁPADNÍ



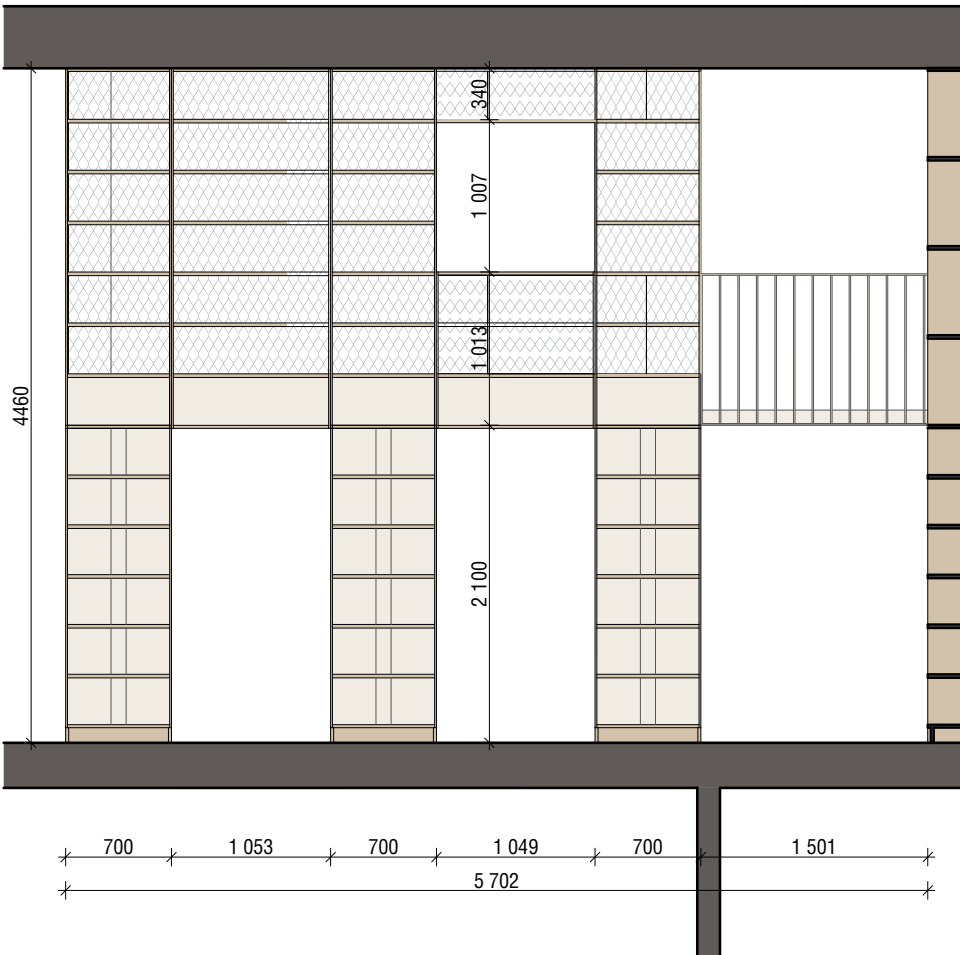
TVP 01 POHLED JIŽNÍ



TVP 01 POHLED VÝCHODNÍ



TVP 01 POHLED SEVERNÍ



TVP 01

- volně stojící knižní box s nosnou konstrukcí z CLT panelů a lávkou z CLT panelu viz stavebně konstrukční část projektu
- konstrukci lávky nutno koordinovat se stavební částí projektu
- zábradlí lávky je kovové, v bílém provedení
- podlaha patra boxu je PVC na separační stěrce, ze spodní strany je CLT panel odhalený
- výběr podlahy nutno koordinovat se stavební částí
- po celém obvodu galerie (vyšší patro) je síť proti propadnutí knih
- spodní patro je osvětlené rohovými LED páskami viz projekt osvětlení
- vedení elektro je v nábytku

MATERIÁL

varianta 1: březová překližka v bílém oleji, přiznané hrany, odstín bude přesně vyspecifikován v návaznosti na odsouhlasení fyzického vzorku

varianta 2: MDF s březovou dýhou

SPECIFIKACE REGÁLŮ

- tl. police 24mm, tl. bočnice 12mm, sokl 100mm
- pohledové bočnice budou vždy zdvojené tj. 2x12mm (24mm)
- regály budou usazeny na rektifikovatelných podložkách

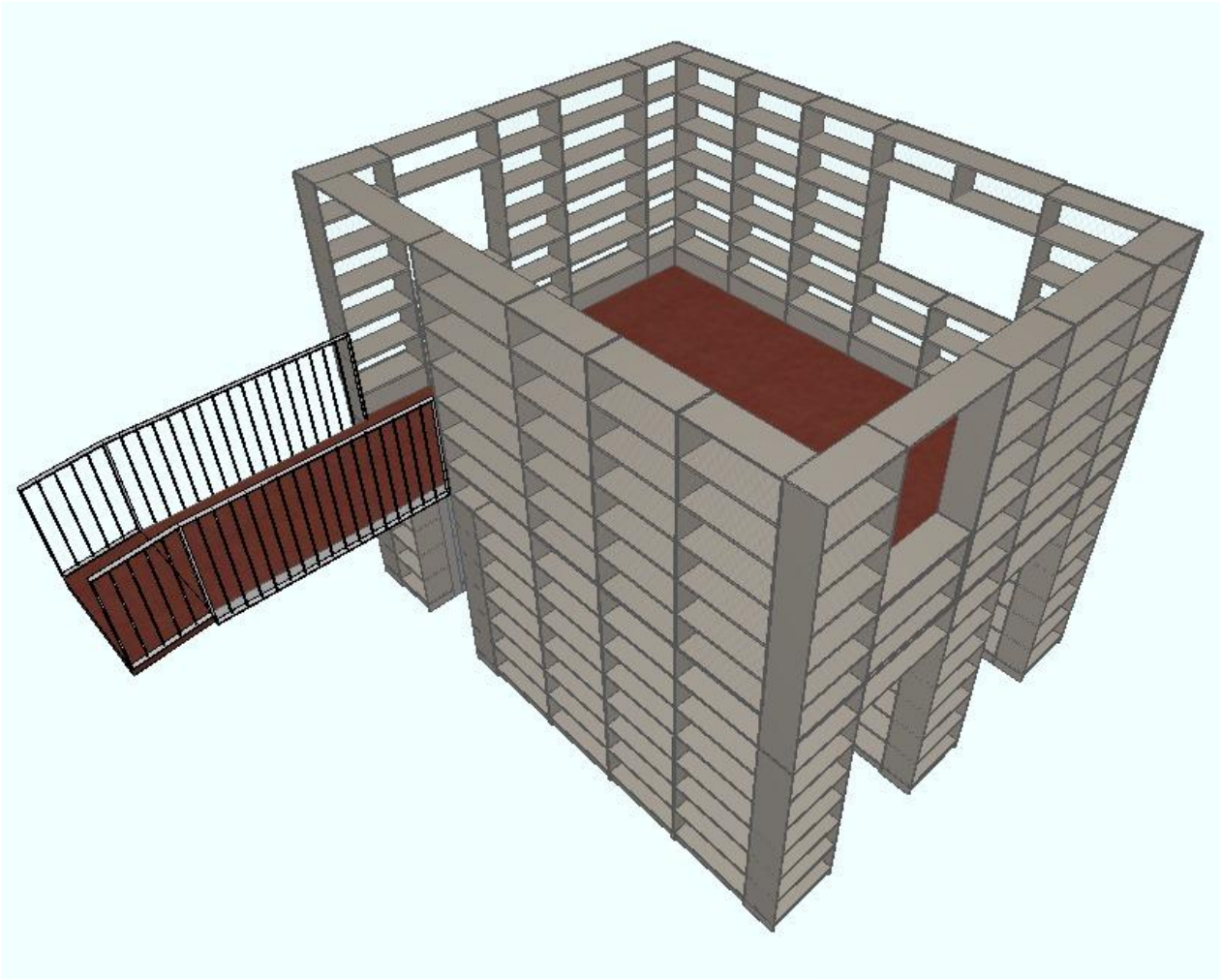
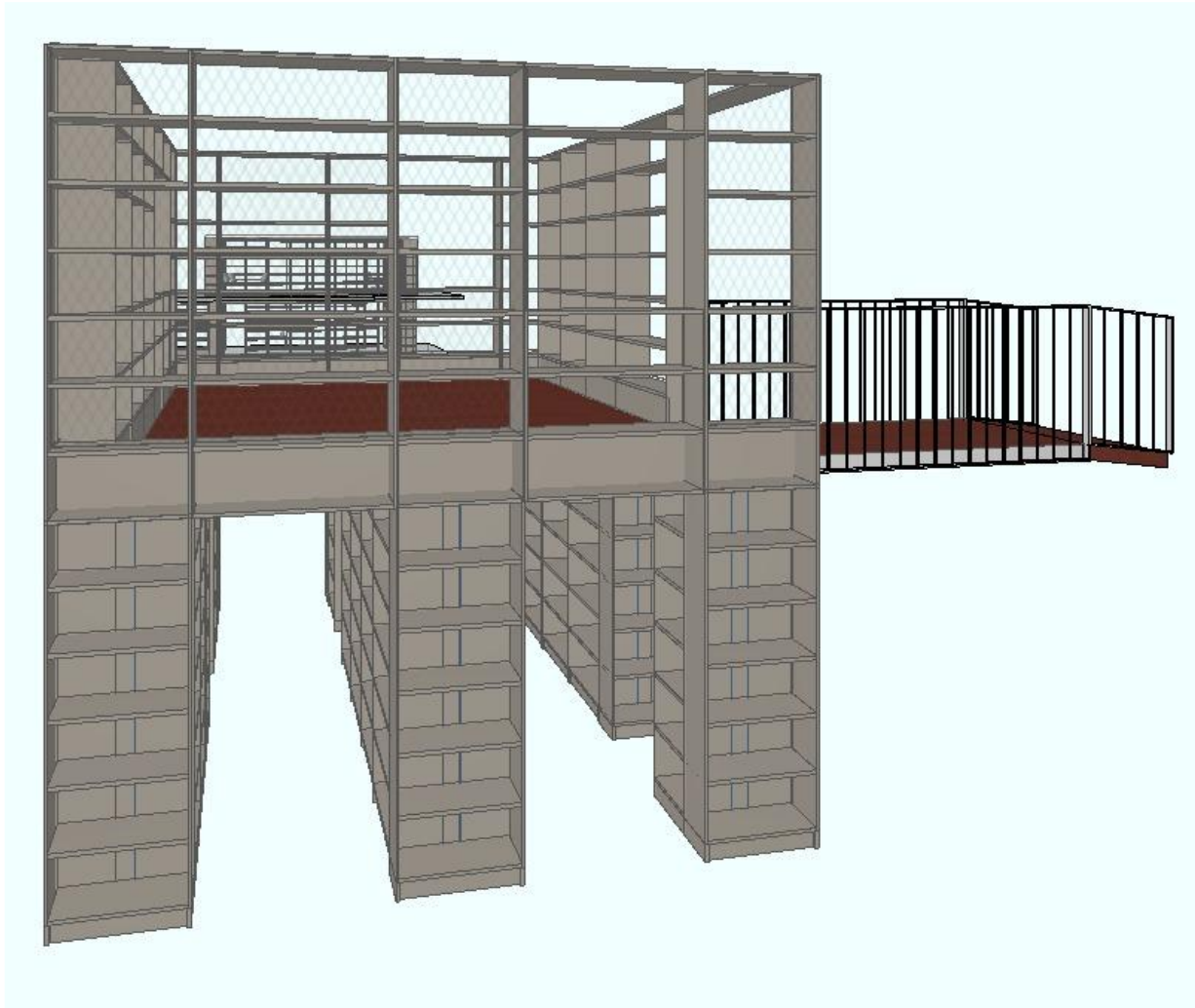
pozn:
Všechny rozměry nutné znovu zaměřit před začátkem prací. Veškeré rozměry jsou v této fázi projektové dokumentace orientační.

- výrobní dokumentaci je nutné předložit před započítím výroby architektovi k odsouhlasení
- veškeré rozměry nutno ověřit na místě!
- vzorky materiálů, náhrad a případně způsob opracování nutno předložit architektovi k odsouhlasení
- statické a požární vlastnosti konstrukci, materiálu a prvku garantuje a deklaruje dodavatel v rámci výrobní dokumentace nebo certifikací při realizaci
- všechny hrany musí být chráněny proti působení vody (čištění, kondenzace vody atd), žádné ostré hrany
- požadavky na uzamykání budou konzultovány s investorem a v kooperaci s požadavky na bezpečnostní systém a jeho řešení
- pozici veškerých revizních a technických otvorů a dvířek je nutno vzájemně koordinovat
- veškeré zásuvky nutno vybavit tlumeným samodovíráním, popř. konzultovat s architektem

Rekonstrukce městské knihovny

část PD	INTERIÉR
adresa	Obrněné brigády 615/1, 350 02 Cheb
investor	město Cheb
architekt	a69-architekti
datum	16.08.2024

TVP 01 - POHLEDY



TVP 01

- volně stojící knižní box s nosnou konstrukcí z CLT panelů a lávkou z CLT panelu viz stavebně konstrukční část projektu
- konstrukci lávky nutno koordinovat se stavební částí projektu
- zábradlí lávky je kovové, v bílém provedení
- podlaha patra boxu je PVC na separační stěrce, ze spodní strany je CLT panel odhalený
- výběr podlahy nutno koordinovat se stavební částí
- po celém obvodu galerie (vyšší patro) je síť proti propadnutí knih
- spodní patro je osvětlené rohovými LED páskami viz projekt osvětlení
- vedení elektro je v nábytku

MATERIÁL

varianta 1: březová překližka v bílém oleji, přiznané hrany, odstín bude přesně vyspecifikován v návaznosti na odsouhlasení fyzického vzorku

varianta 2: MDF s březovou dýhou

SPECIFIKACE REGÁLŮ

- tl. police 24mm, tl. bočnice 12mm, sokl 100mm
- pohledové bočnice budou vždy zdvojené tj. 2x12mm (24mm)
- regály budou usazeny na rektifikovatelných podložkách

pozn:
Všechny rozměry nutné znovu zaměřit před začátkem prací. Veškeré rozměry jsou v této fázi projektové dokumentace orientační.

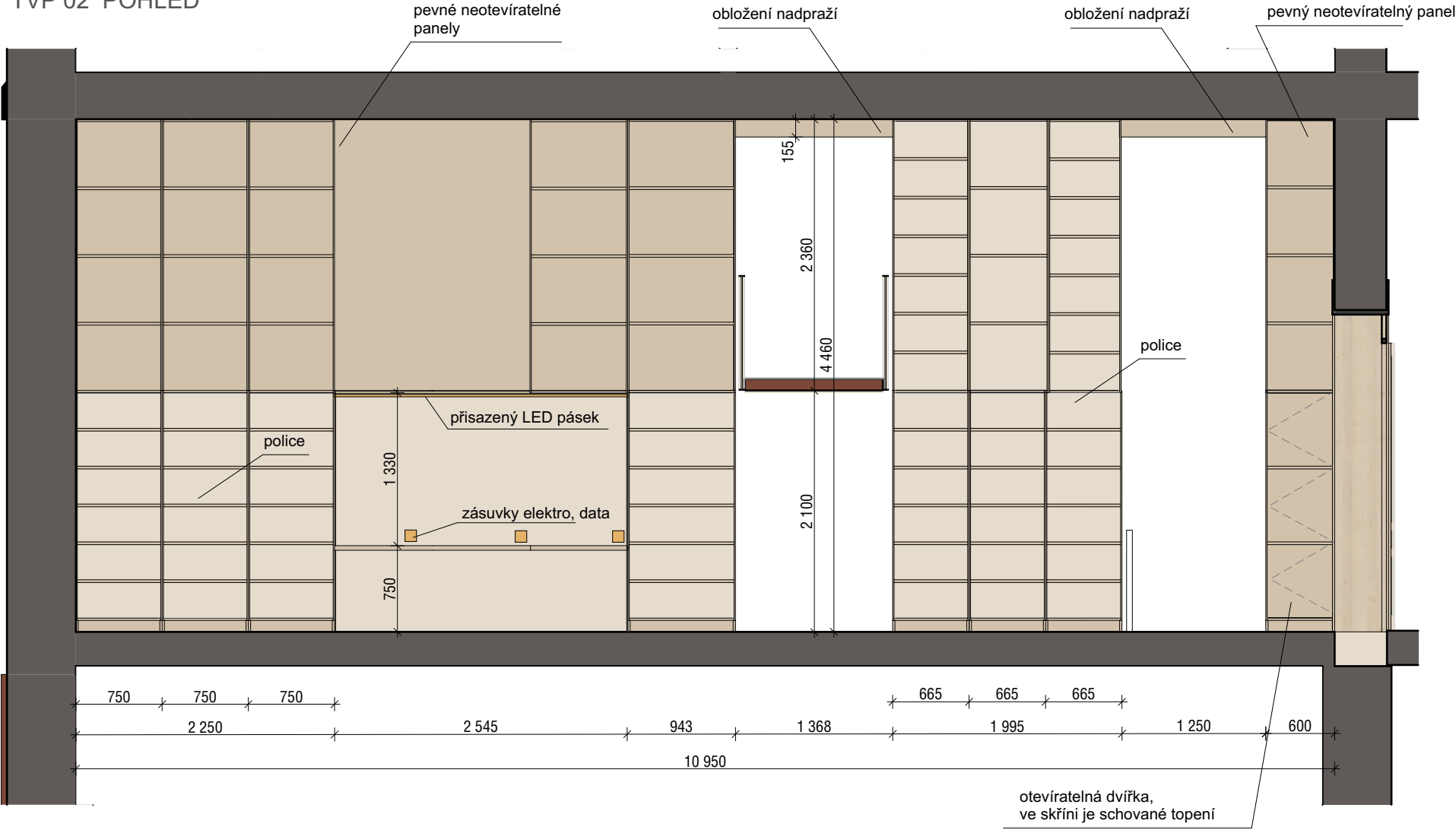
- výrobní dokumentaci je nutné předložit před započítím výroby architektovi k odsouhlasení
- veškeré rozměry nutno ověřit na místě!
- vzorky materiálů, náhrad a případně způsob opravy nutno předložit architektovi k odsouhlasení
- statické a požární vlastnosti konstrukci, materiálu a prvku garantuje a deklaruje dodavatel v rámci výrobní dokumentace nebo certifikací při realizaci
- všechny hrany musí být chráněny proti působení vody (čištění, kondenzace vody atd), žádné ostré hrany
- požadavky na uzamykání budou konzultovány s investorem a v kooperaci s požadavky na bezpečnostní systém a jeho řešení
- pozici veškerých revizních a technických otvorů a dveří je nutno vzájemně koordinovat
- veškeré zásuvky nutno vybavit tlumeným samodovíráním, popř. konzultovat s architektem

Rekonstrukce městské knihovny

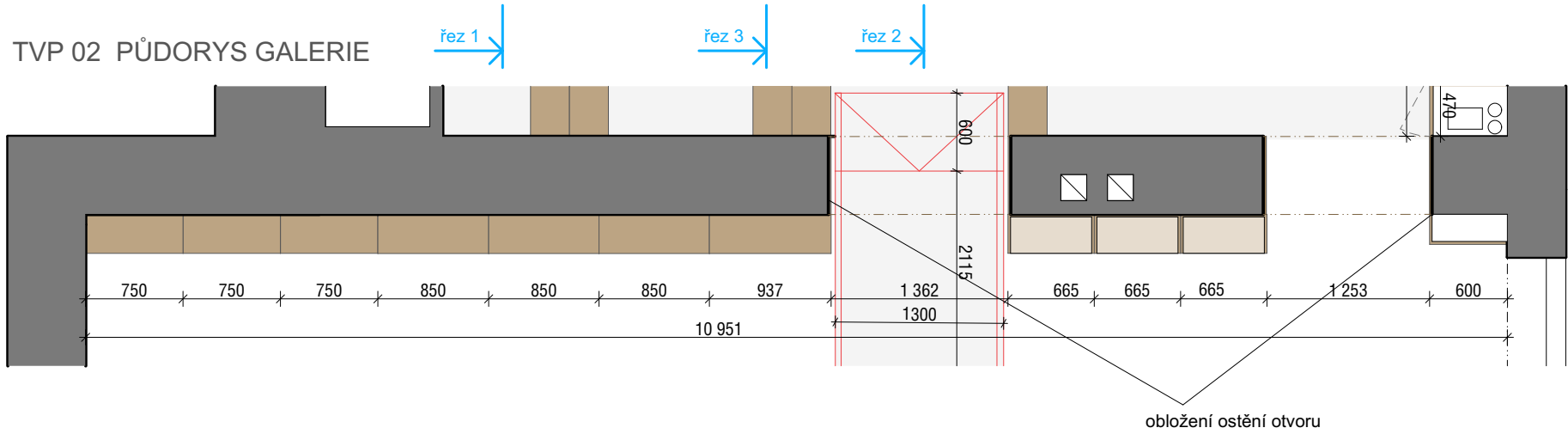
část PD	INTERIÉR
adresa	Obrněné brigády 615/1, 350 02 Cheb
investor	město Cheb
architekt	a69-architekti
datum	16.08.2024

TVP 01 - 3D SCHEMA

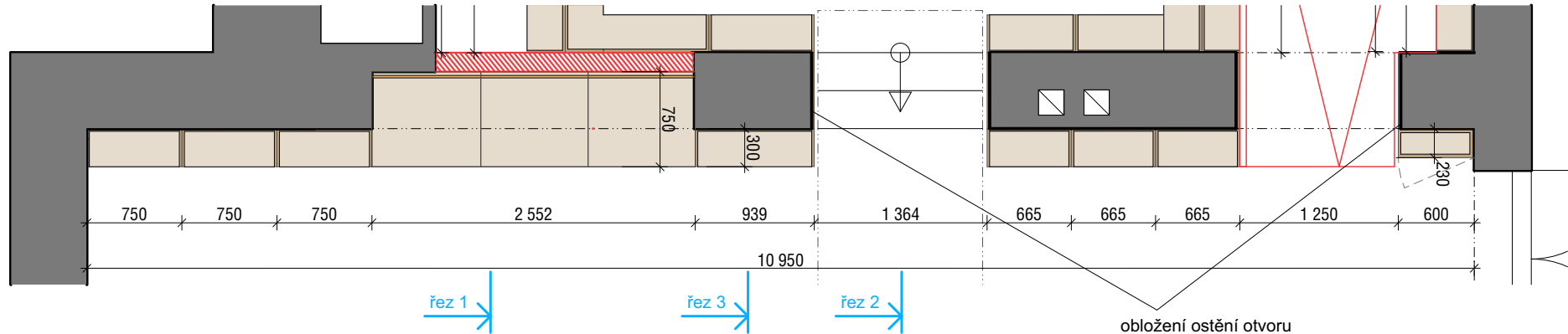
TVP 02 POHLED



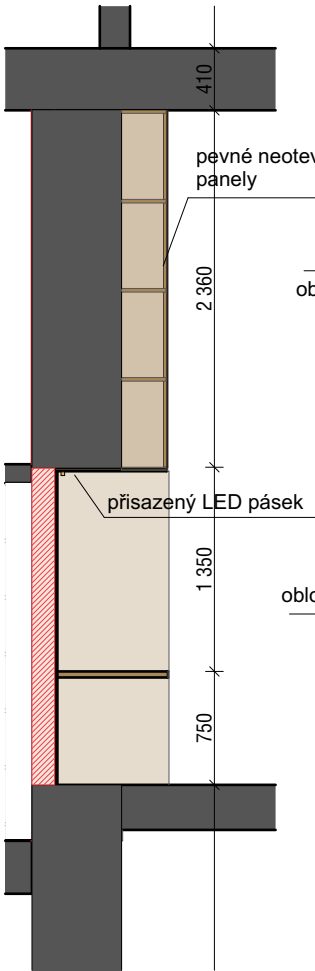
TVP 02 PŮDORYS GALERIE



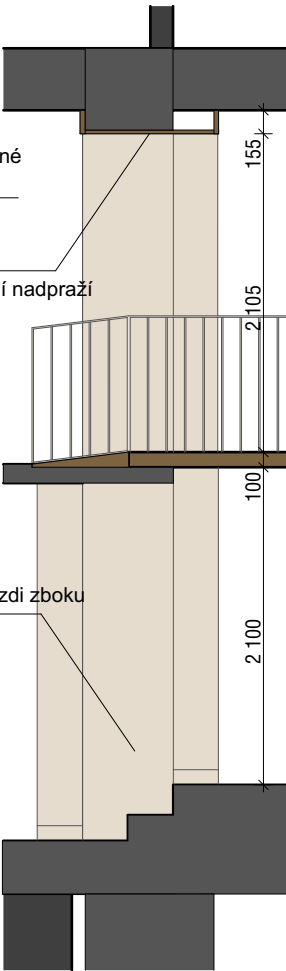
TVP 02 PŮDORYS 1NP



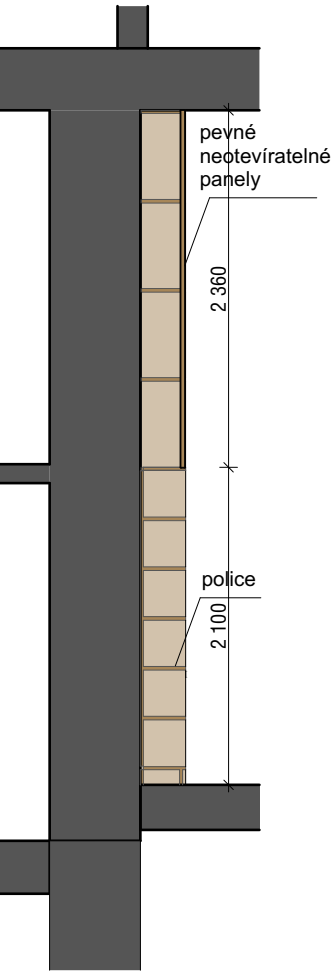
TVP 02 ŘEZ 1



TVP 02 ŘEZ 2



TVP 02 ŘEZ 3



TVP 02

- nábytková stěna, součástí je i obložení ostění a nadpraží otvorů ve stejném materiálu
- ve vyšší části jsou pevné neotevratelné panely
- nutno koordinovat s lávkou TVP 01
- vedení elektro je v nábytku
- u míst na sezení je vývod data+elektro, osvětlení viz projekt osvětlení
- za částí nábytkové stěny je vedení topení, nutno koordinovat na místě

MATERIÁL

varianta 1: březová překližka v bílém oleji, přiznané hrany, odstín bude přesně vyspecifikován v návaznosti na odsouhlasení fyzického vzorku

varianta 2: MDF s březovou dýhou

SPECIFIKACE REGÁLŮ

- tl. police 24mm, tl. bočnice 12mm, sokl 100mm
- pohledové bočnice budou vždy zdvojené tj. 2x12mm (24mm)
- regály budou usazeny na rektifikovatelných podlážkách

pozn:
Všechny rozměry nutné znovu zaměřit před začátkem prací. Veškeré rozměry jsou v této fázi projektové dokumentace orientační.

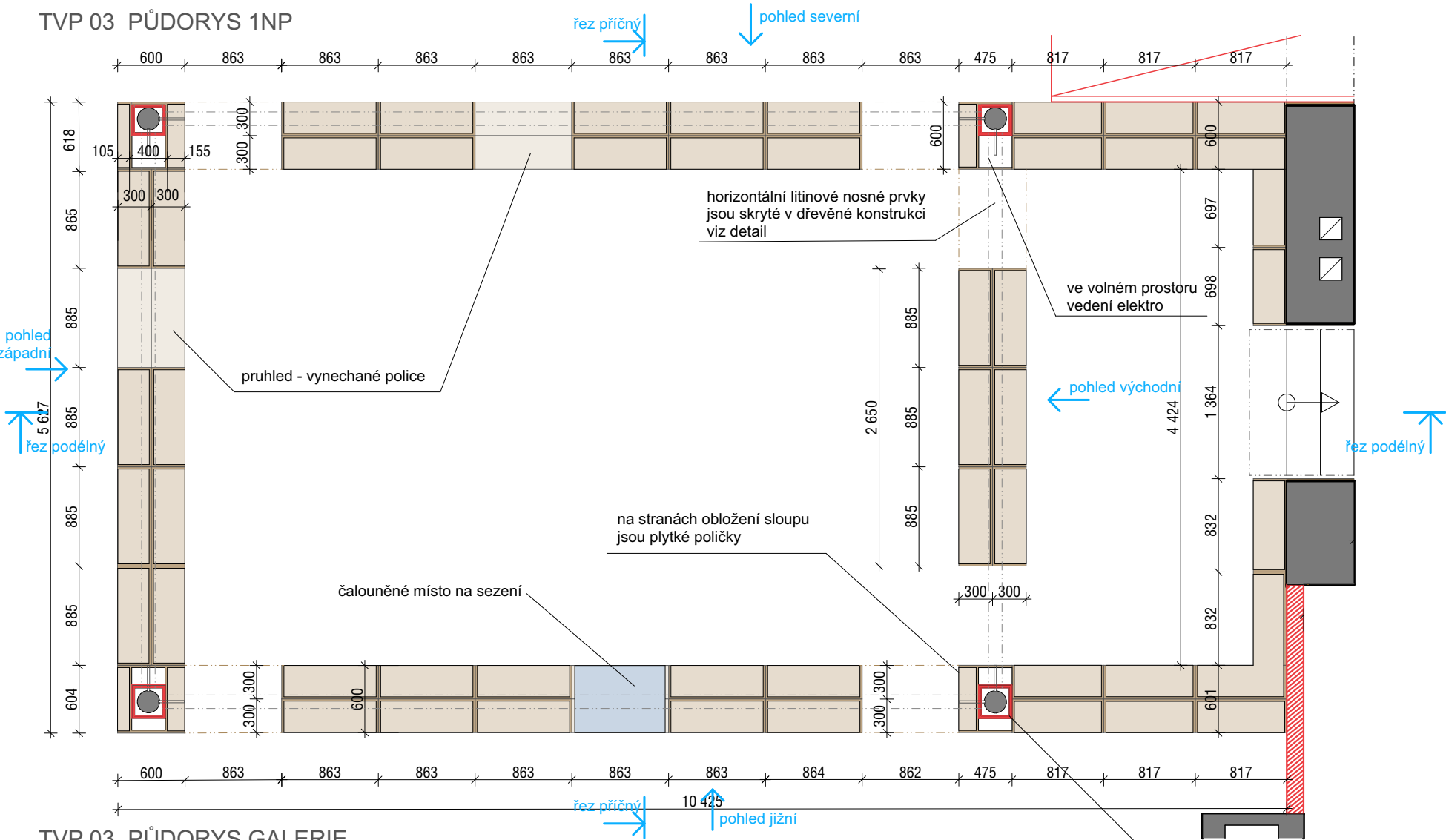
- výrobní dokumentaci je nutné předložit před započítím výroby architektovi k odsouhlasení
- veškeré rozměry nutno ověřit na místě!
- vzorky materiálů, náhrad a případně způsob oprácvání nutno předložit architektovi k odsouhlasení
- statické a požární vlastnosti konstrukci, materiálu a prvku garantuje a deklaruje dodavatel v rámci výrobní dokumentace nebo certifikací při realizaci
- všechny hrany musí být chráněny proti působení vody (čištění, kondenzace vody atd), žádné ostré hrany
- požadavky na uzamykání budou konzultovány s investorem a v kooperaci s požadavky na bezpečnostní systém a jeho řešení
- pozici veškerých revizních a technických otvorů a dvířek je nutno vzájemně koordinovat
- veškeré zásuvky nutno vybavit tlumeným samodovíráním, popř. konzultovat s architektem

Rekonstrukce městské knihovny

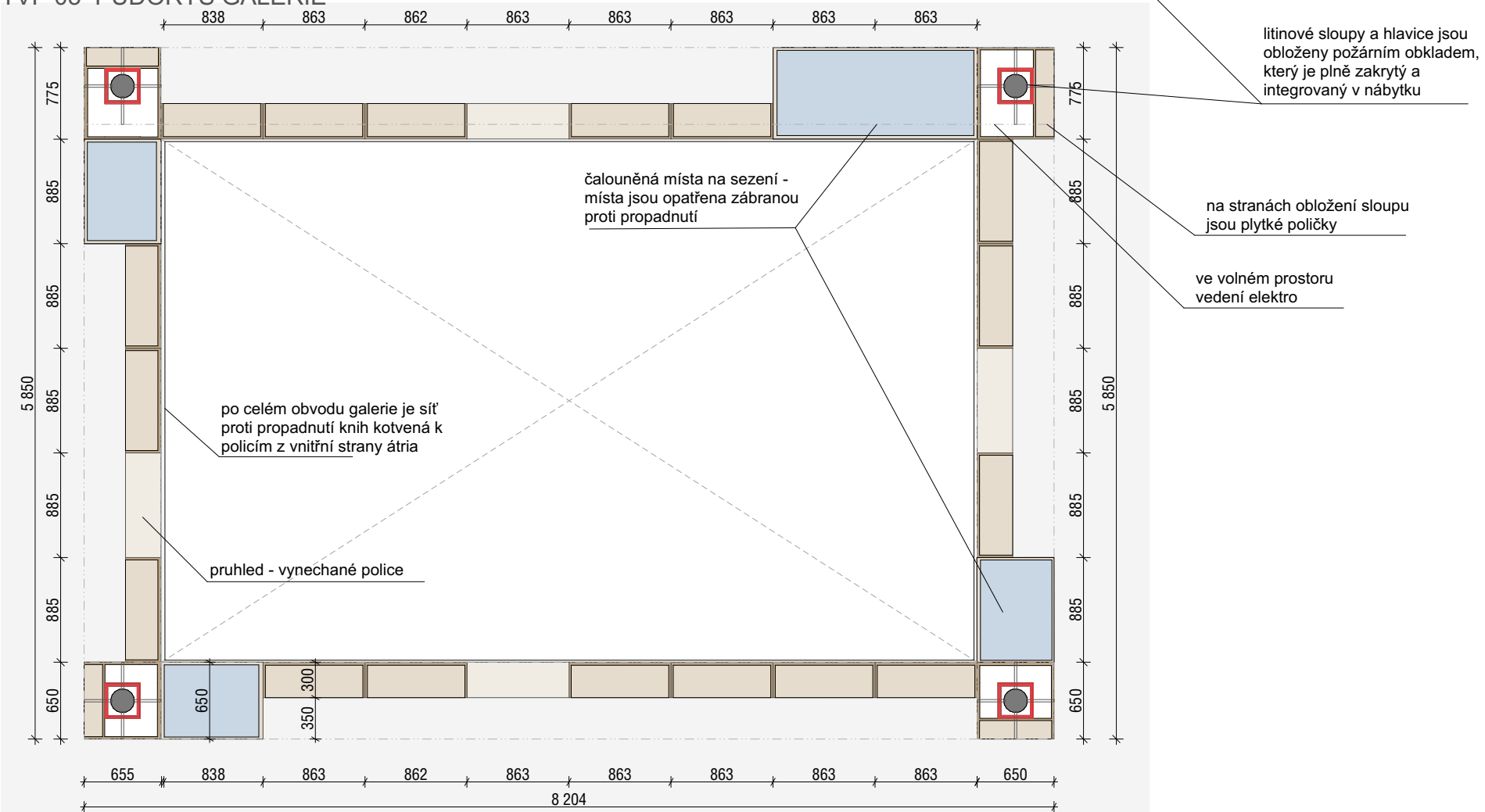
část PD INTERIÉR
adresa Obrněné brigády 615/1, 350 02 Cheb
investor město Cheb
architekt a69-architekti
datum 16.08.2024

TVP 02 TVP 02

TVP 03 PŮDORYS 1NP



TVP 03 PŮDORYS GALERIE



TVP 03

- nábytkový box, rozměry nutno koordinovat se skutečným stavem po vybourání podlahy galerie, nutno koordinovat s polohou litinových nosných prvků galerie
- nosné litinové sloupky a hlavice jsou obloženy požárním obkladem dle projektu PBR, nábytkové prvky je plně zakývají
- po celém obvodu galerie (vyšší patro) je síť proti propadnutí knih
- vedení elektro je v nábytku v dutinách u stávajících sloupů
- místa na sezení jsou opatřeny měkým čalouněným sedákem, a zábradlím proti propadnutí

MATERIÁL

varianta 1: březová překližka v bílém oleji, přiznané hrany, odstín bude přesně vyspecifikován v návaznosti na odsouhlasení fyzického vzorku

varianta 2: MDF s březovou dýhou

SPECIFIKACE REGÁLŮ

- tl. police 24mm, tl. bočnice 12mm, sokl 100mm
- pohledové bočnice budou vždy zdvojené tj. 2x12mm (24mm)
- regály budou usazeny na rektifikovatelných podložkách

pozn:
Všechny rozměry nutné znovu zaměřit před začátkem prací. Veškeré rozměry jsou v této fázi projektové dokumentace orientační.

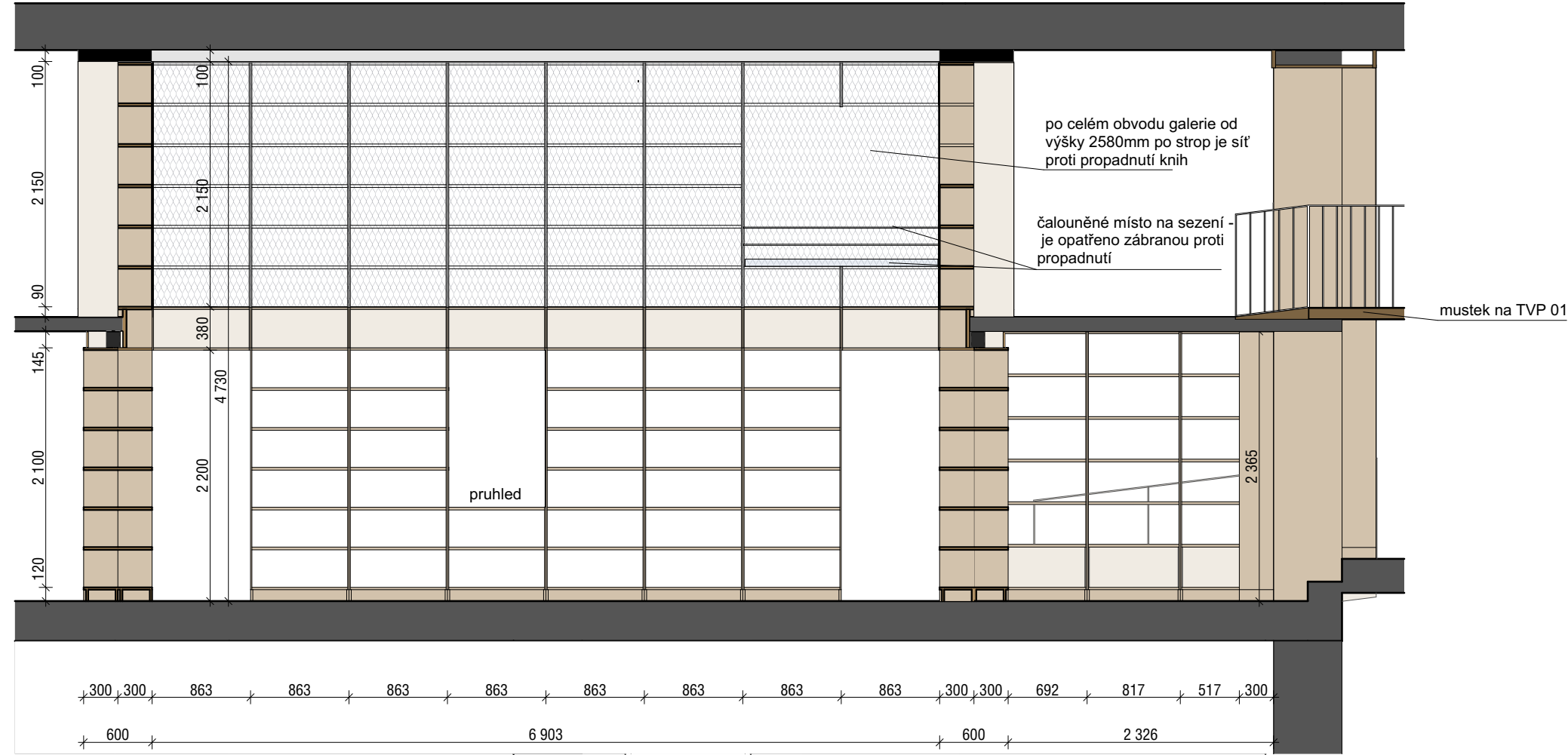
- výrobní dokumentaci je nutné předložit před započítím výroby architektovi k odsouhlasení
- veškeré rozměry nutno ověřit na místě!
- vzorky materiálů, náhrad a případné způsob opracování nutno předložit architektovi k odsouhlasení
- statické a požární vlastnosti konstrukci, materiálu a prvku garantuje a deklaruje dodavatel v rámci výrobní dokumentace nebo certifikací při realizaci
- všechny hrany musí být chráněny proti působení vody (čištění, kondenzace vody atd), žádné ostré hrany
- požadavky na uzamykání budou konzultovány s investorem a v kooperaci s požadavky na bezpečnostní systém a jeho řešení
- pozici veškerých revizních a technických otvorů a dveří je nutno vzájemně koordinovat
- veškeré zásuvky nutno vybavit tlumeným samodovíráním, popř. konzultovat s architektem

Rekonstrukce městské knihovny

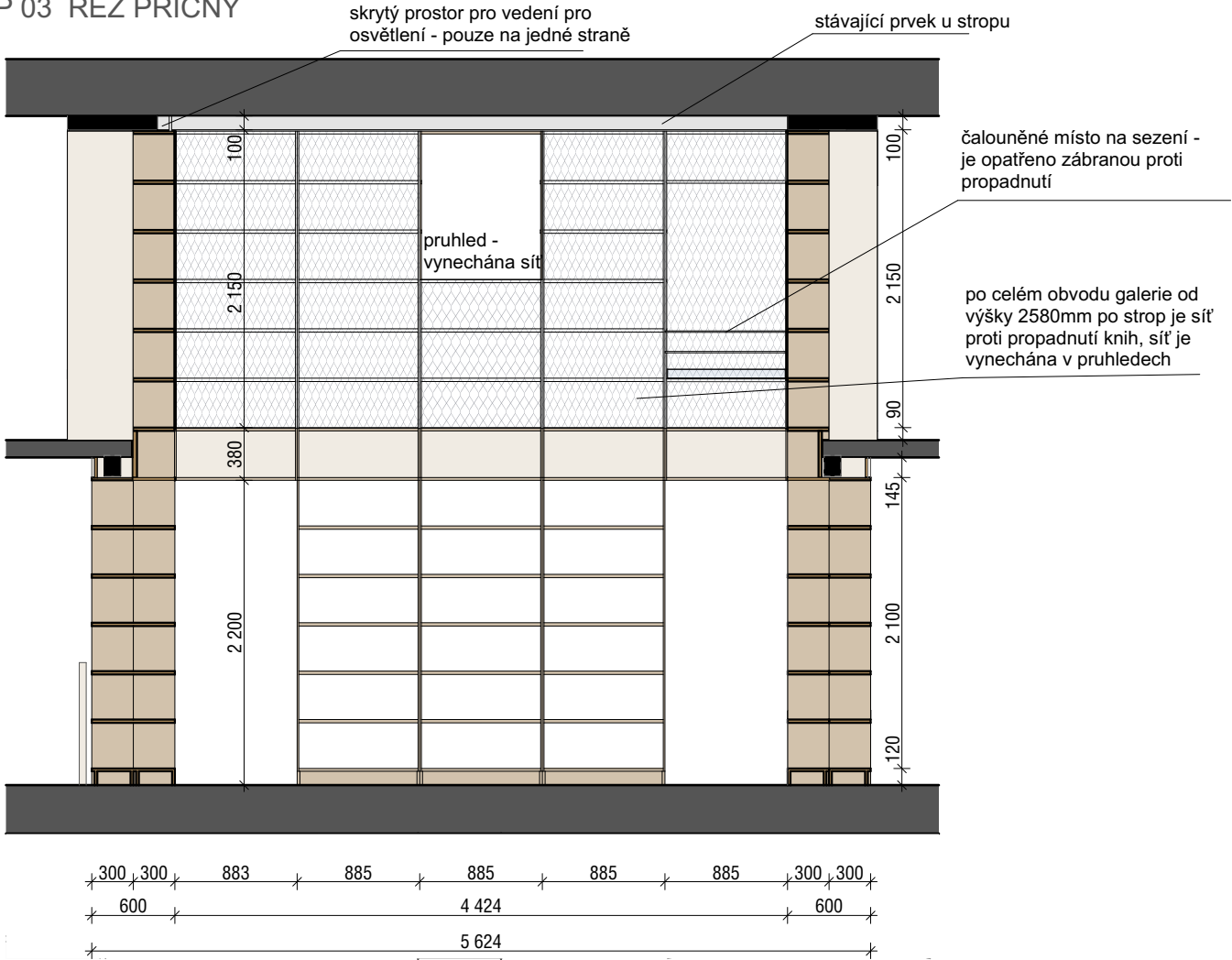
část PD	INTERIÉR
adresa	Obrněné brigády 615/1, 350 02 Cheb
investor	město Cheb
architekt	a69-architekti
datum	16.08.2024

TVP 03 PUDORYS

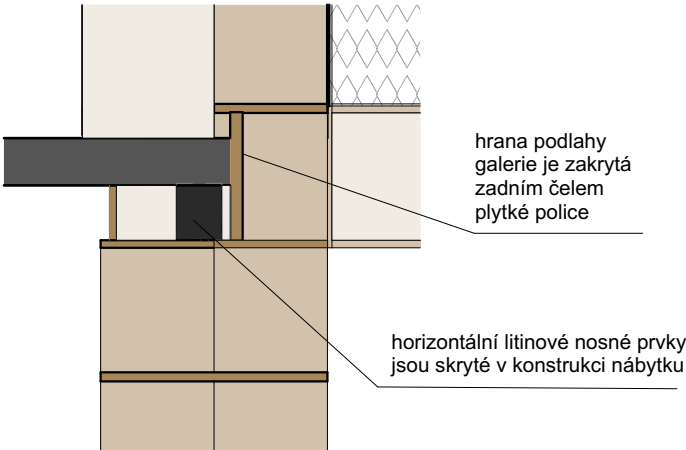
TVP 03 ŘEZ PODÉLNÝ



TVP 03 ŘEZ PŘÍČNÝ



TVP 03 DETAIL NAPOJENÍ NA PODLAHU GALERIE



TVP 03

- nábytkový box, rozměry nutno koordinovat se skutečným stavem po vybourání podlahy galerie, nutno koordinovat s polohou litinových nosných prvků galerie
- nosné litinové sloupky a hlavice jsou obloženy požárním obkladem dle projektu PBŘ, nábytkové prvky je plně zakývají
- po celém obvodu galerie (vyšší patro) je síť proti propadnutí knih
- vedení elektro je v nábytku v dutinách u stávajících sloupů
- místa na sezení jsou opatřeny měkým čalouněným sedákem, a zábradlím proti propadnutí

MATERIÁL

varianta 1: březová překližka v bílém oleji, přiznané hrany, odstín bude přesně vyspecifikován v návaznosti na odsouhlasení fyzického vzorku

varianta 2: MDF s březovou dýhou

SPECIFIKACE REGÁLŮ

- tl. police 24mm, tl. bočnice 12mm, sokl 100mm
- pohledové bočnice budou vždy zdvojené tj. 2x12mm (24mm)
- regály budou usazeny na rektifikovatelných podložkách

pozn:
Všechny rozměry nutné znovu zaměřit před začátkem prací. Veškeré rozměry jsou v této fázi projektové dokumentace orientační.

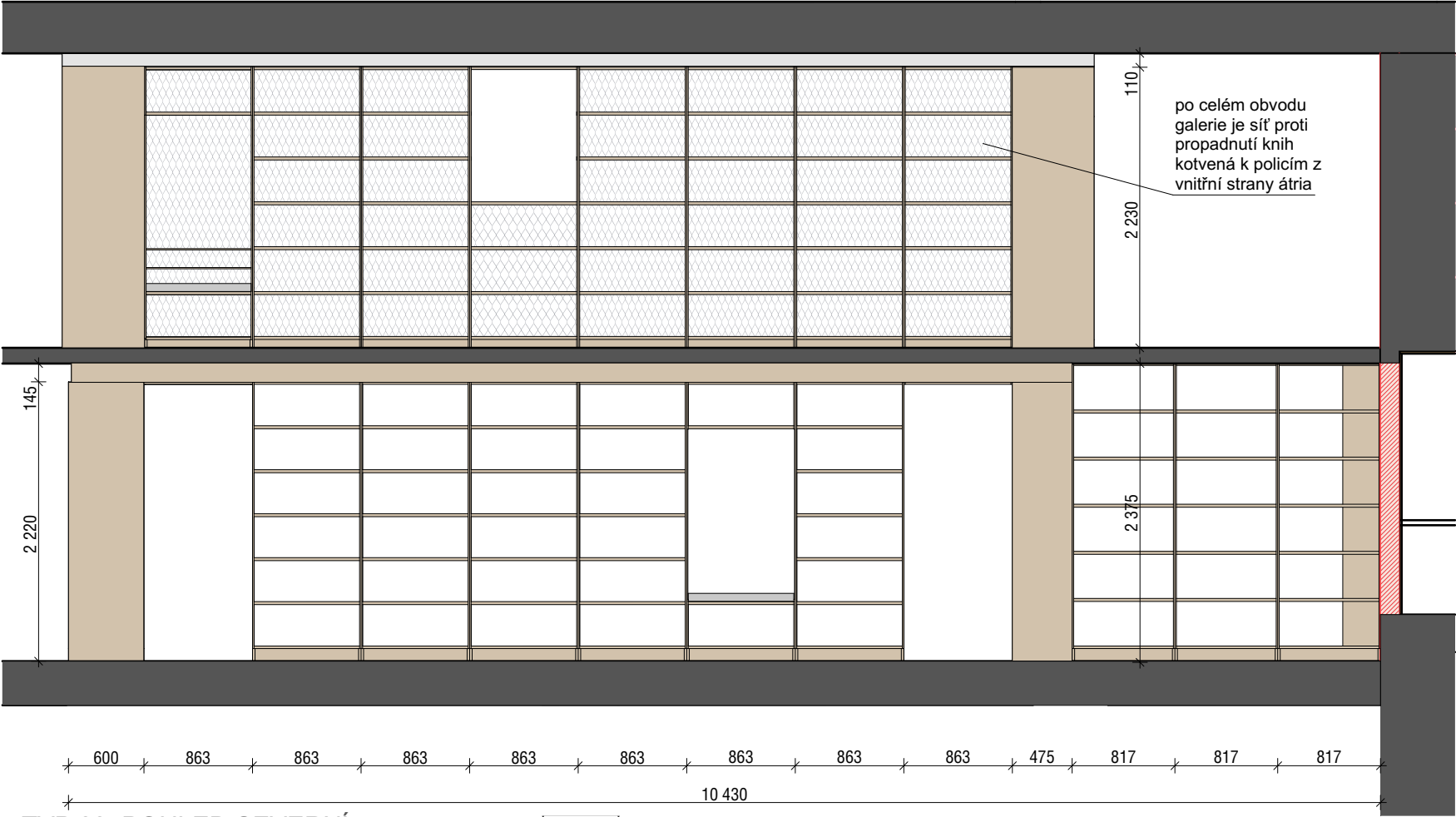
- výrobní dokumentaci je nutné předložit před započítím výroby architektovi k odsouhlasení
- veškeré rozměry nutno ověřit na místě!
- vzorky materiálů, náhrad a případně způsob opracování nutno předložit architektovi k odsouhlasení
- statické a požární vlastnosti konstrukci, materiálu a prvku garantuje a deklaruje dodavatel v rámci výrobní dokumentace nebo certifikací při realizaci
- všechny hrany musí být chráněny proti působení vody (čištění, kondenzace vody atd), žádné ostré hrany
- požadavky na uzamykání budou konzultovány s investorem a v kooperaci s požadavky na bezpečnostní systém a jeho řešení
- pozici veškerých revizních a technických otvorů a dvířek je nutno vzájemně koordinovat
- veškeré zásuvky nutno vybavit tlumeným samodovíráním, popř. konzultovat s architektem

Rekonstrukce městské knihovny

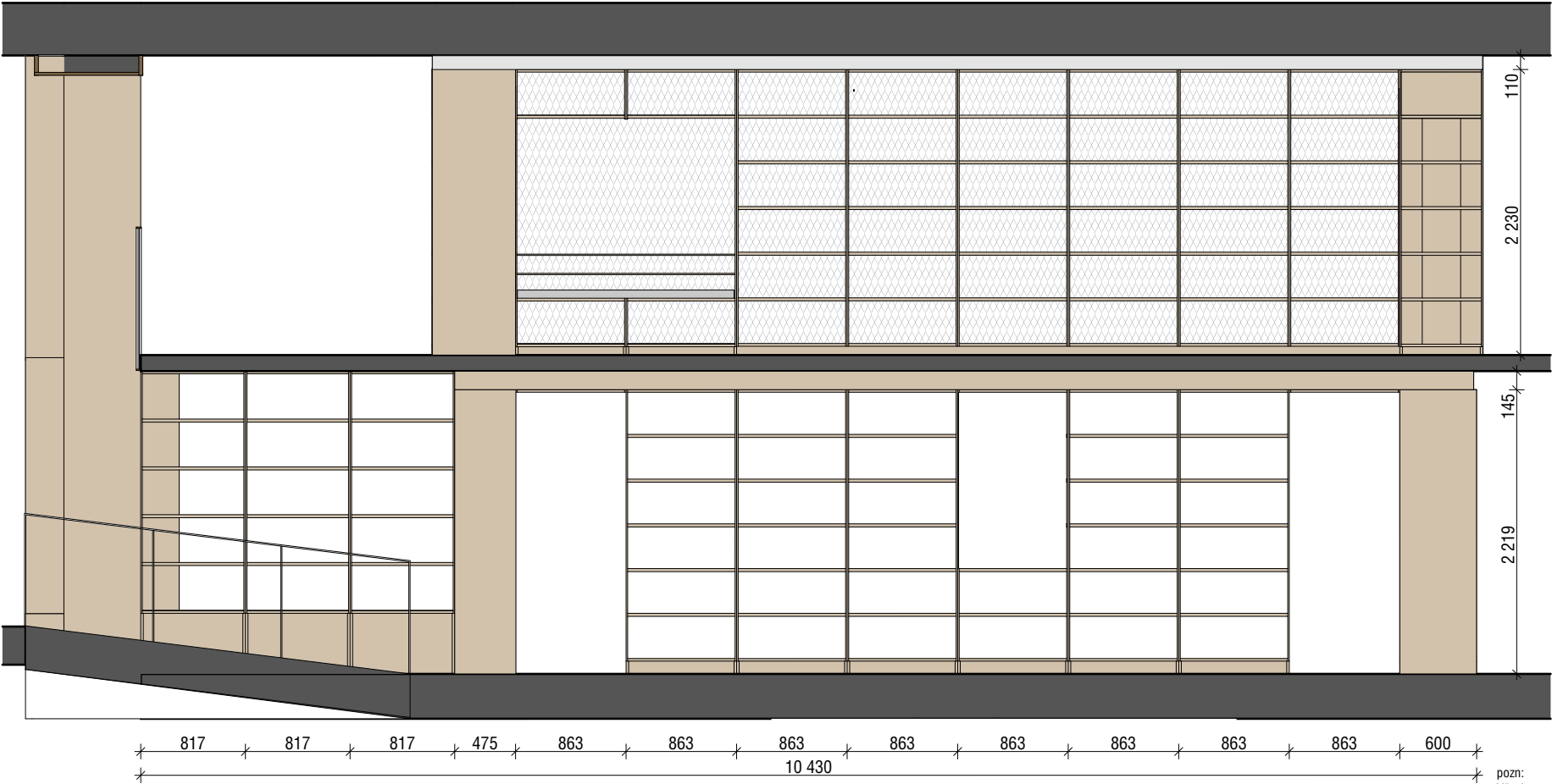
část PD	INTERIÉR
adresa	Obrněné brigády 615/1, 350 02 Cheb
investor	město Cheb
architekt	a69-architekti
datum	16.08.2024

TVP 03 ŘEZY

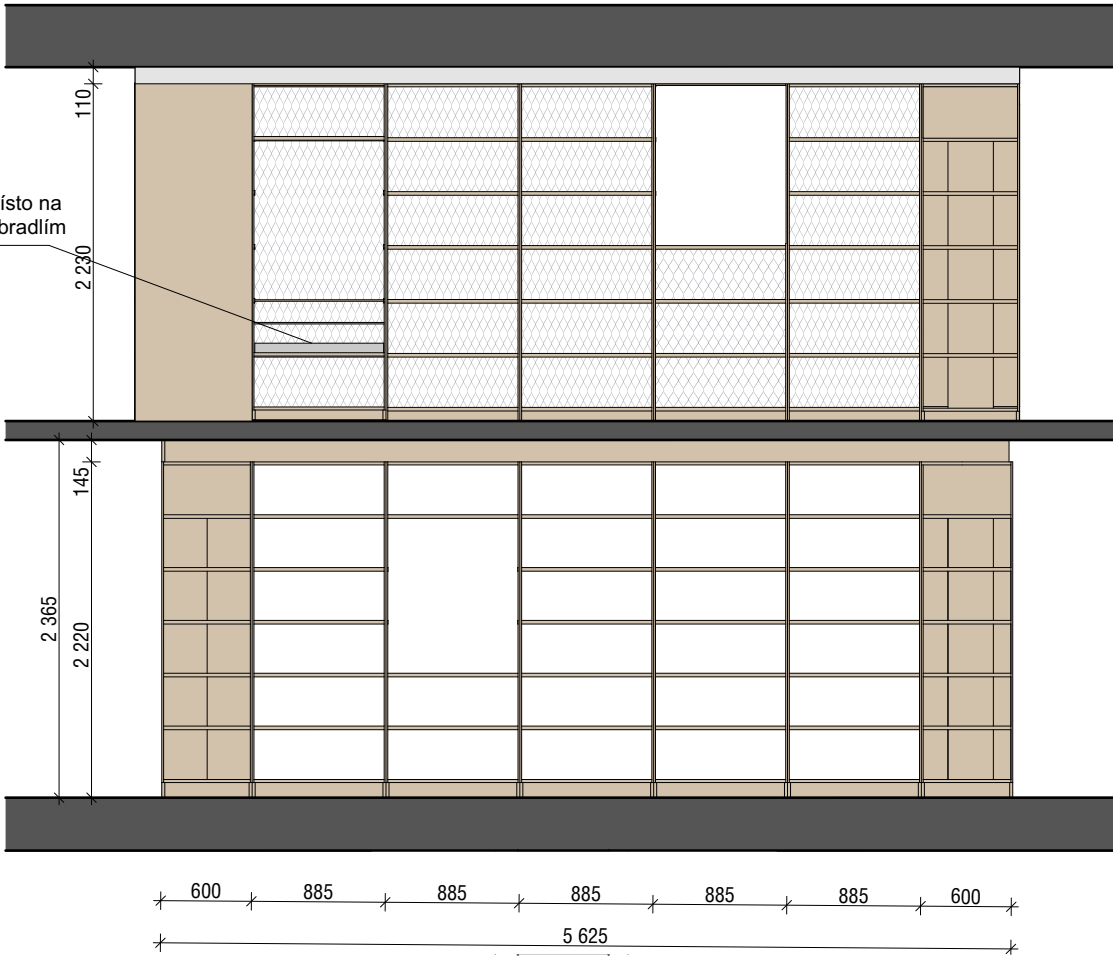
TVP 03 POHLED JIŽNÍ



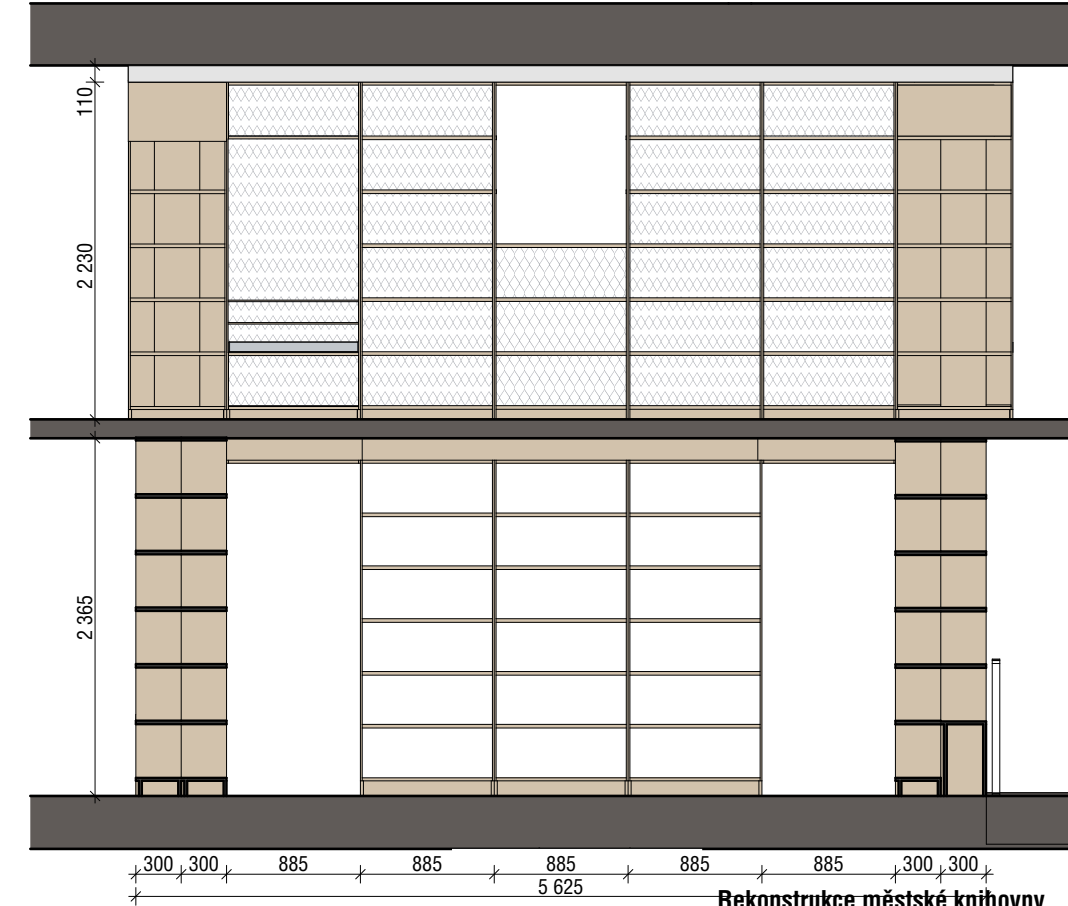
TVP 03 POHLED SEVERNÍ



TVP 03 POHLED ZÁPADNÍ



TVP 03 POHLED VÝCHODNÍ

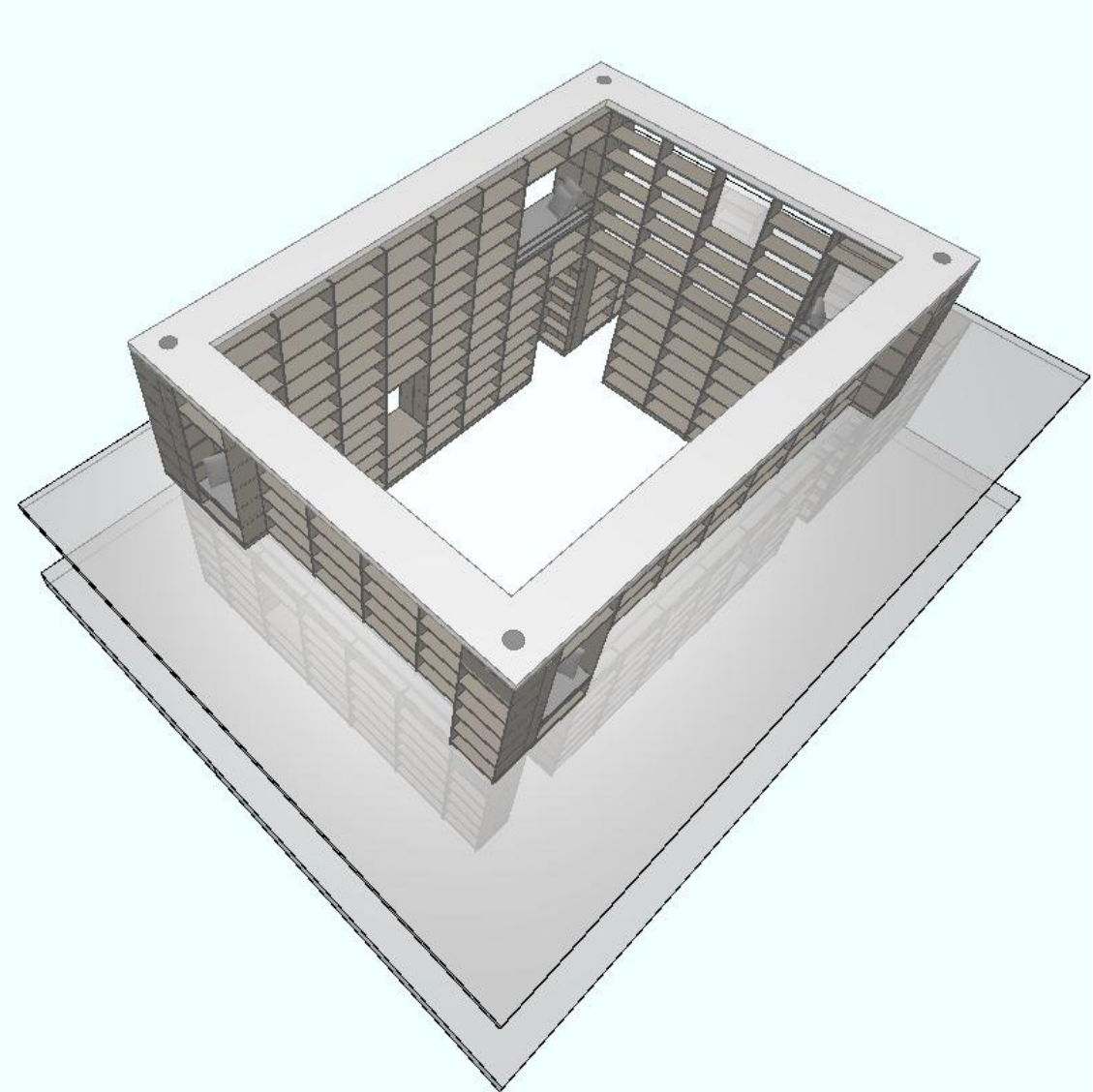
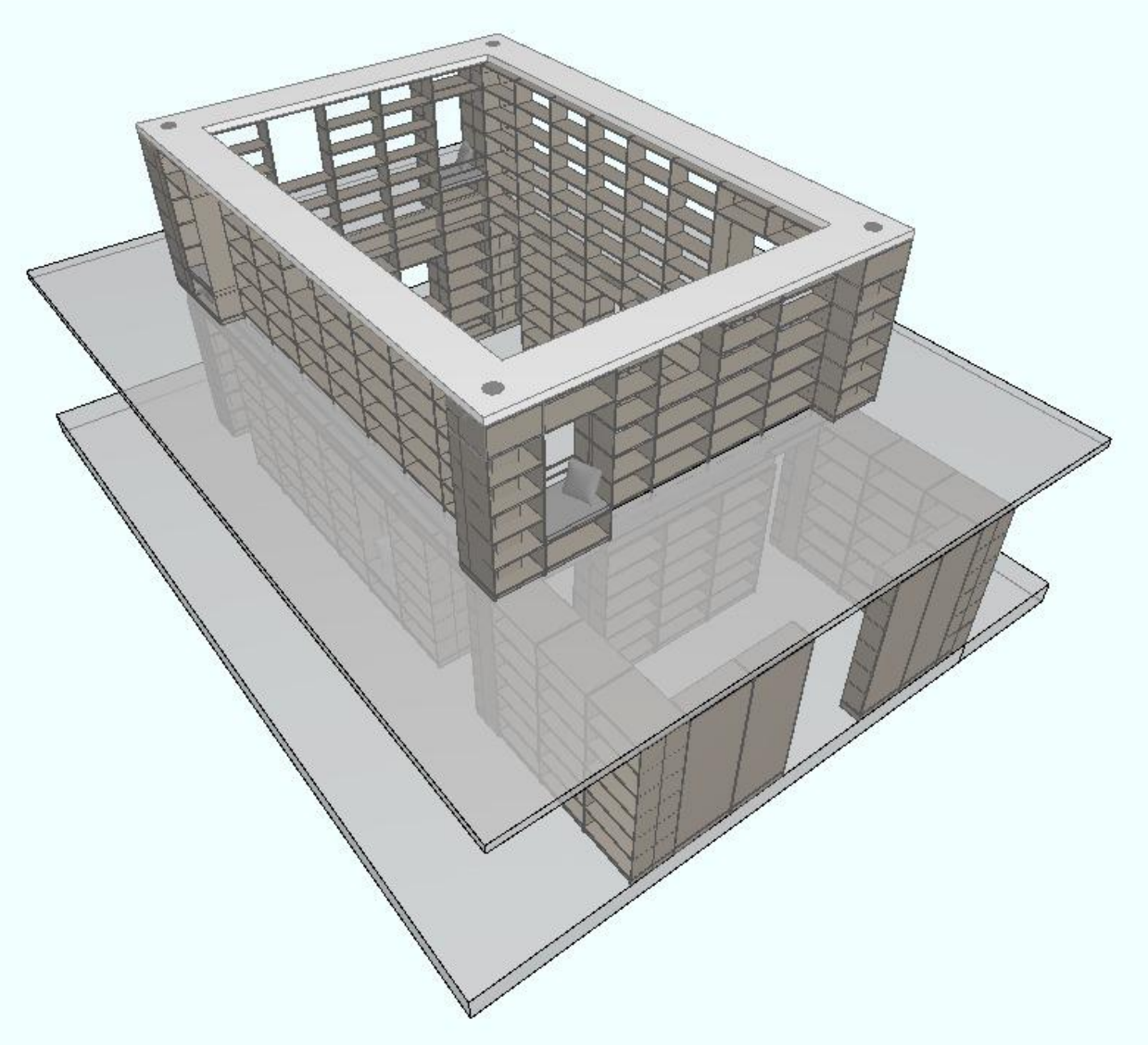


pozn:
Všechny rozměry nutné znovu zaměřit před začátkem prací. Veškeré rozměry jsou v této fázi projektové dokumentace orientační.
- výrobní dokumentaci je nutné předložit před započítím výroby architektovi k odsouhlasení
- veškeré rozměry nutno ověřit na místě!
- vzorky materiálů, náhrad a případné způsob opracování nutno předložit architektovi k odsouhlasení
- statické a požární vlastnosti konstrukcí, materiálu a prvku garantuje a deklaruje dodavatel v rámci výrobní dokumentace nebo certifikací při realizaci
- všechny hrany musí být chráněny proti působení vody (čištění, kondenzace vody atd), žádné ostré hrany
- pozici veškerých revizních a technických otvorů a dvířek je nutno vzájemně koordinovat

Rekonstrukce městské knihovny

část PD INTERIÉR
adresa Obrněné brigády 615/1, 350 02 Cheb
investor město Cheb
architekt a69-architekti
datum 16.08.2024

TVP 03 POHLEDY



TVP 03

- nábytkový box, rozměry nutno koordinovat se skutečným stavem po vybourání podlahy galerie, nutno koordinovat s polohou litinových nosných prvků galerie
- nosné litinové sloupky a hlavice jsou obloženy požárním obkladem dle projektu PBŘ, nábytkové prvky je plně zakývají
- po celém obvodu galerie (vyšší patro) je síť proti propadnutí knih
- vedení elektro je v nábytku v dutinách u stávajících sloupů
- místa na sezení jsou opatřeny měkým čalouněným sedákem, a zábradlím proti propadnutí

MATERIÁL

varianta 1: březová překližka v bílém oleji, přiznané hrany, odstín bude přesně vyspecifikován v návaznosti na odsouhlasení fyzického vzorku

varianta 2: MDF s březovou dýhou

SPECIFIKACE REGÁLŮ

- tl. police 24mm, tl. bočnice 12mm, sokl 100mm
- pohledové bočnice budou vždy zdvojené tj. 2x12mm (24mm)
- regály budou usazeny na rektifikovatelných podložkách

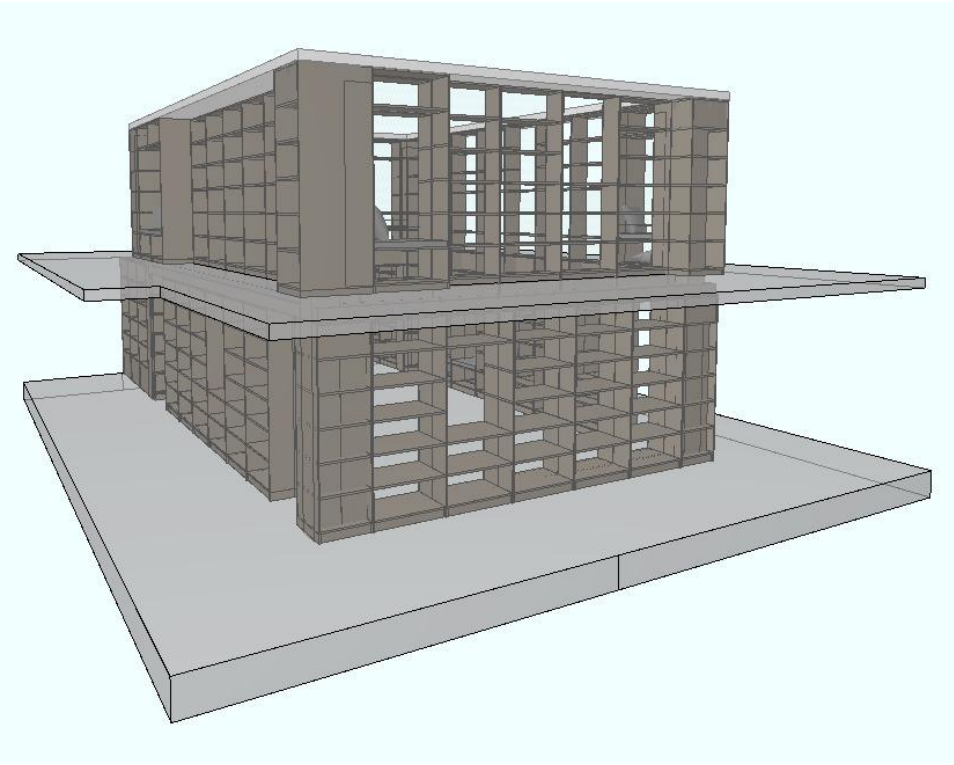
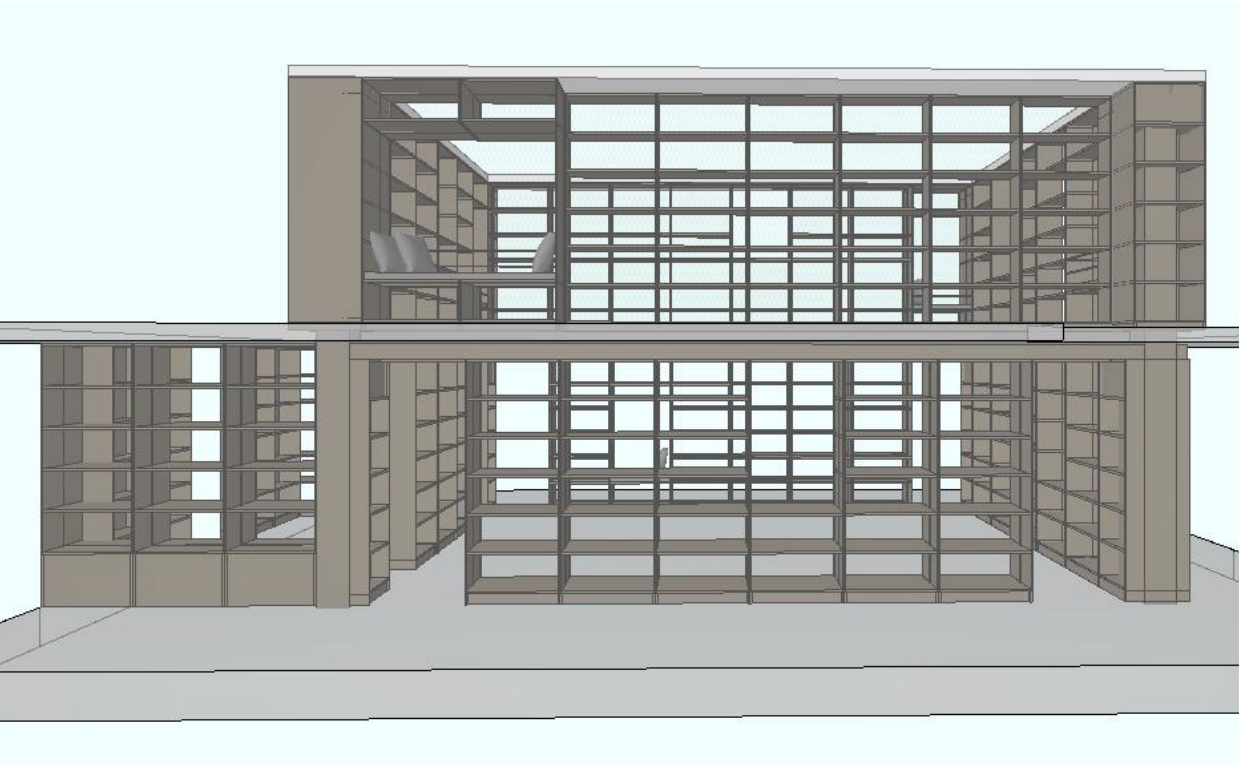
pozn:
Všechny rozměry nutné znovu zaměřit před začátkem prací. Veškeré rozměry jsou v této fázi projektové dokumentace orientační.

- výrobní dokumentaci je nutné předložit před započítím výroby architektovi k odsouhlasení
- veškeré rozměry nutno ověřit na místě!
- vzorky materiálů, náhrad a případně způsob opracování nutno předložit architektovi k odsouhlasení
- statické a požární vlastnosti konstrukci, materiálu a prvku garantuje a deklaruje dodavatel v rámci výrobní dokumentace nebo certifikací při realizaci
- všechny hrany musí být chráněny proti působení vody (čištění, kondenzace vody atd), žádné ostré hrany
- požadavky na uzamykání budou konzultovány s investorem a v kooperaci s požadavky na bezpečnostní systém a jeho řešení
- pozici veškerých revizních a technických otvorů a dvířek je nutno vzájemně koordinovat
- veškeré zásuvky nutno vybavit tlumeným samodovíráním, popř. konzultovat s architektem

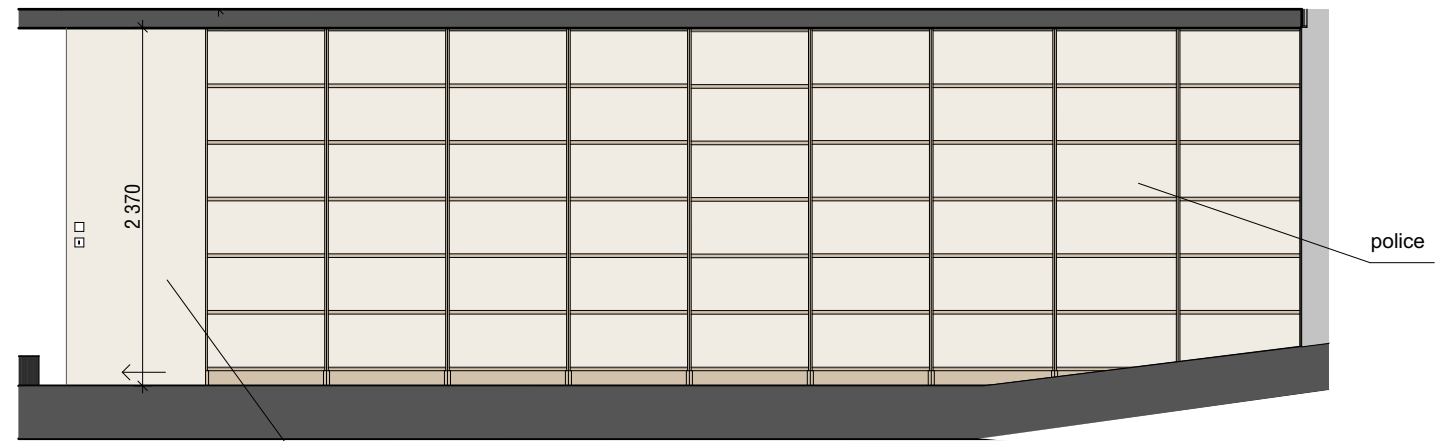
Rekonstrukce městské knihovny

část PD	INTERIÉR
adresa	Obrněné brigády 615/1, 350 02 Cheb
investor	město Cheb
architekt	a69-architekti
datum	16.08.2024

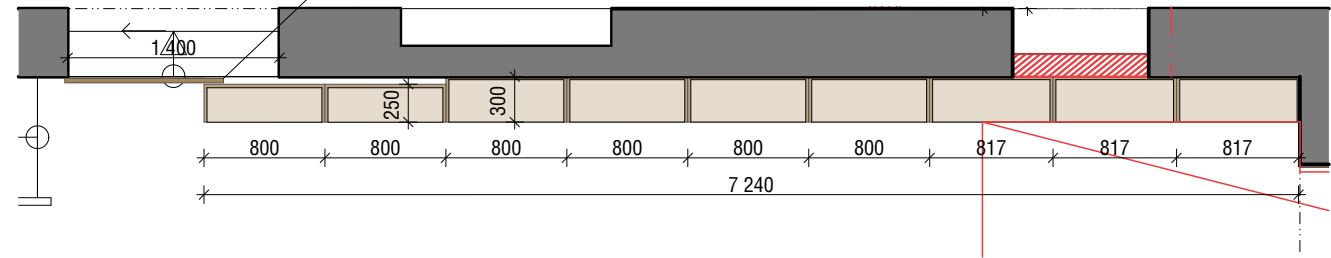
TVP 3 - 3D SCHEMA



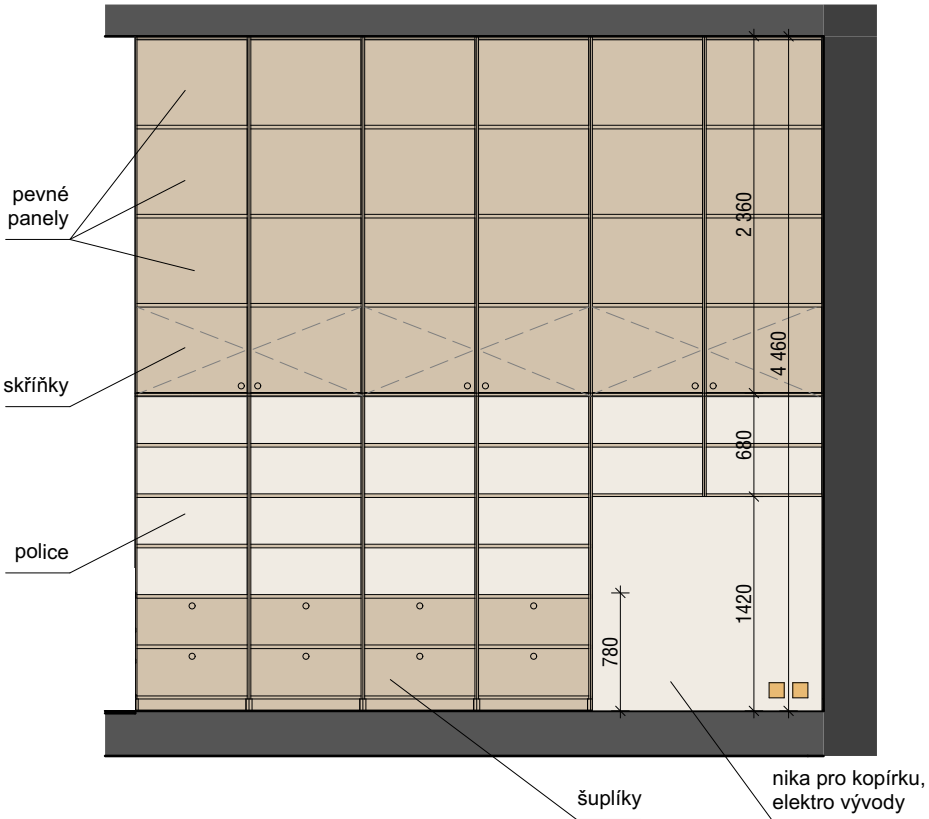
TVP 04 POHLED



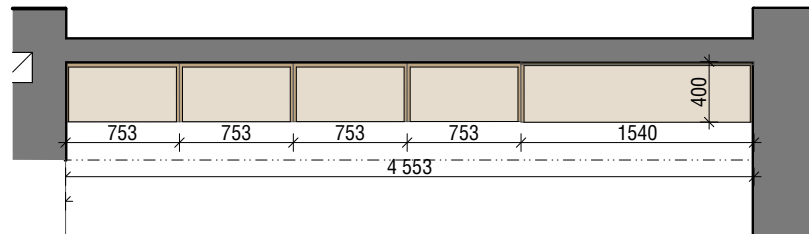
TVP 04 PŮDORYS



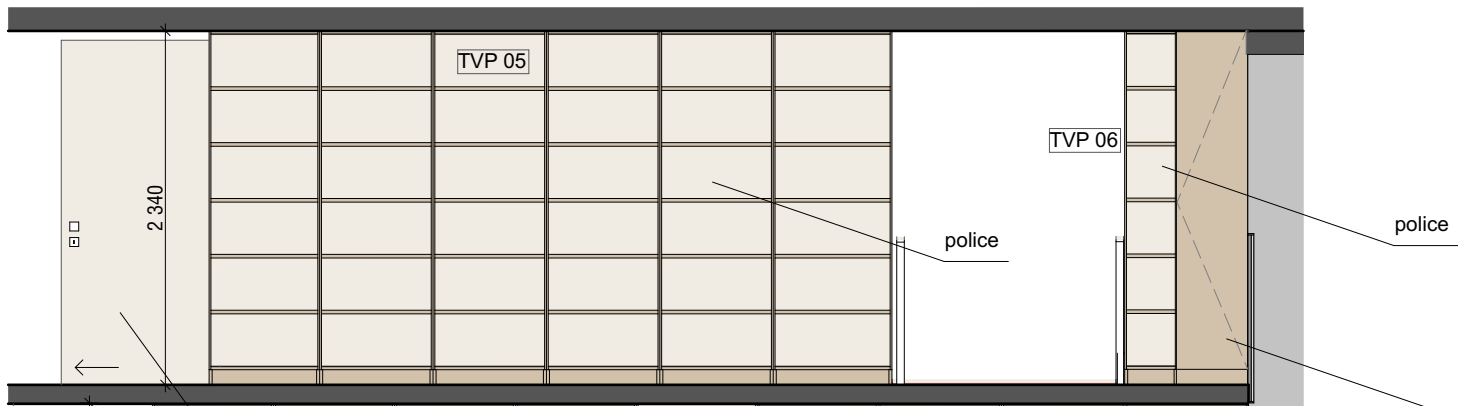
TVP 07 POHLED



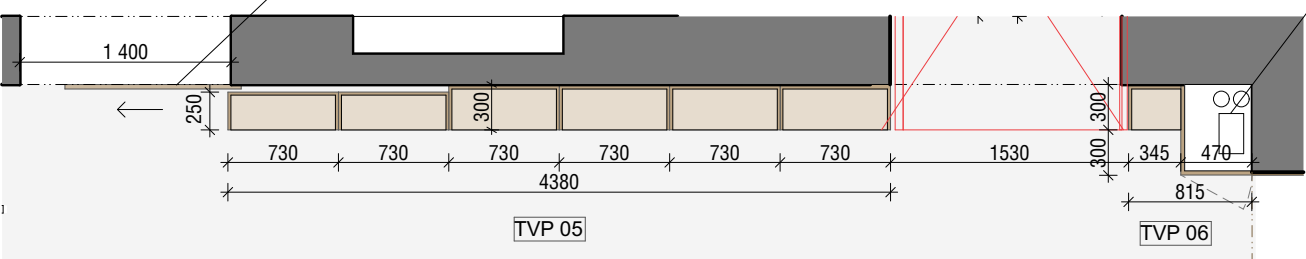
TVP 07 PŮDORYS



TVP 05,06 POHLED



TVP 05,06 PŮDORYS



TVP 04,05

- policový regálový systém s posuvnými uzamykatelnými dveřmi

TVP 06

- skříň s policovou částí, v skříni jsou schované stávající rozvody, nutno koordinovat se situací na místě

TVP 07

- nábytková stěna se šuplíky, policemi, skříňkami a pevnými panely ve vyšších částech
- v nice na kopírku jsou elektro, příp. data vývody
- zamykatelnost šuplíků je nutno konzultovat s investorem

MATERIÁL

varianta 1: březová překližka v bílém oleji, přiznané hrany, odstín bude přesně vyspecifikován v návaznosti na odsouhlasení fyzického vzorku

varianta 2: MDF s březovou dýhou

SPECIFIKACE REGÁLŮ

- tl. police 24mm, tl. bočnice 12mm, sokl 100mm
- pohledové bočnice budou vždy zdvojené tj. 2x12mm (24mm)
- regály budou usazeny na rektifikovatelných podložkách

pozn:
Všechny rozměry nutné znovu zaměřit před začátkem prací. Veškeré rozměry jsou v této fázi projektové dokumentace orientační.

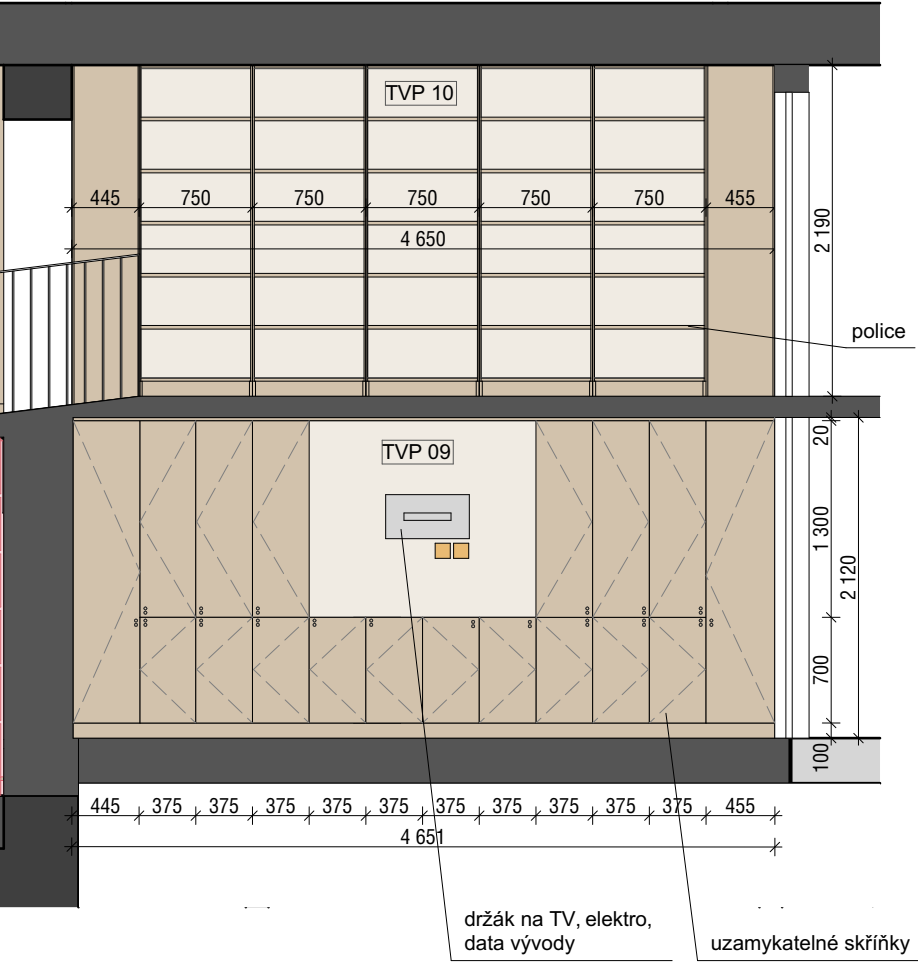
- výrobní dokumentaci je nutné předložit před započítím výroby architektovi k odsouhlasení
- veškeré rozměry nutno ověřit na místě!
- vzorky materiálů, náhrad a případné způsob opracování nutno předložit architektovi k odsouhlasení
- statické a požární vlastnosti konstrukci, materiálu a prvku garantuje a deklaruje dodavatel v rámci výrobní dokumentace nebo certifikací při realizaci
- všechny hrany musí být chráněny proti působení vody (čištění, kondenzace vody atd), žádné ostré hrany
- požadavky na uzamykání budou konzultovány s investorem a v kooperaci s požadavky na bezpečnostní systém a jeho řešení
- pozici veškerých revizních a technických otvorů a dvířek je nutno vzájemně koordinovat
- veškeré zásuvky nutno vybavit tlumeným samodovíráním, popř. konzultovat s architektem

Rekonstrukce městské knihovny

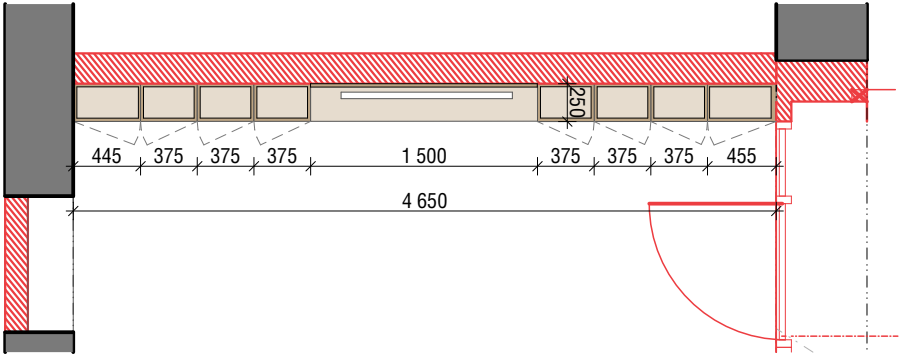
část PD INTERIÉR
adresa Obrněné brigády 615/1, 350 02 Cheb
investor město Cheb
architekt a69-architekti
datum 16.08.2024

TVP 04,05,06,07

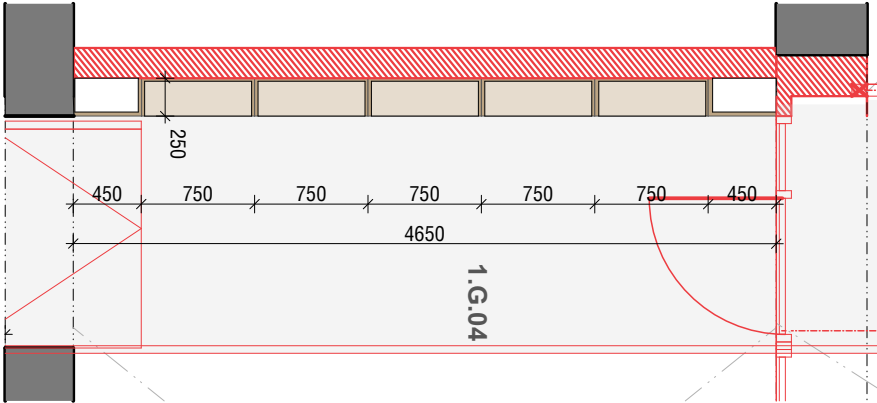
TVP 09,10 POHLED



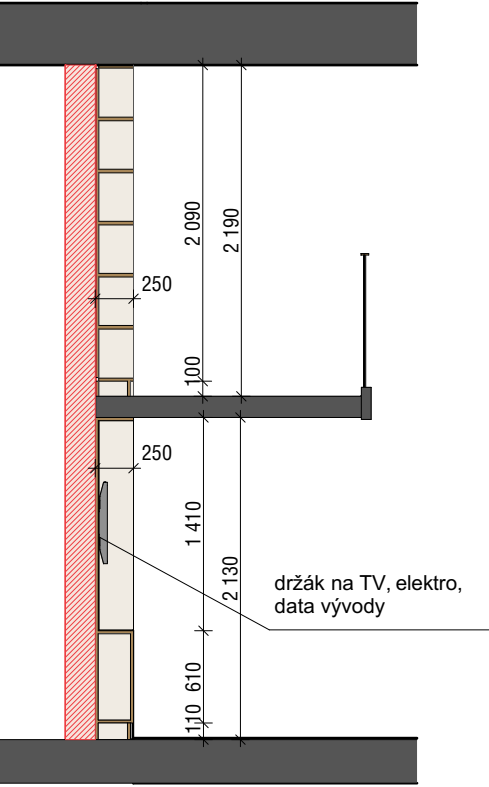
TVP 09 PŮDORYS



TVP 10 PŮDORYS



TVP 09,10 ŘEZ



TVP 09

- odkladací uzamykatelné skříňky se středovou nikou na TV
- nutné umístění držáku na TV a vývodu elektro a data v nábytku
- nutno počítat s případným statickým průhybem lávky, nutné ponechání tolerance u horní hrany

TVP 10

- regálový systém s pevnými postranními panely

MATERIÁL

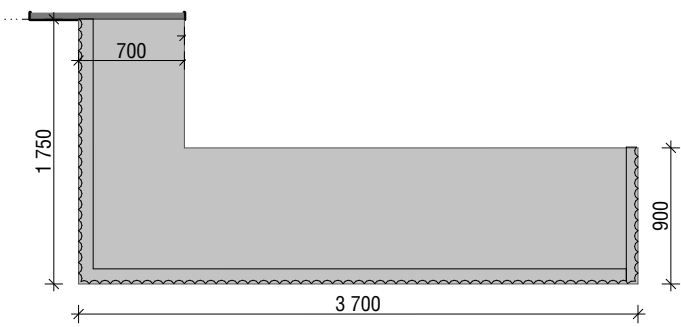
varianta 1: březová překližka v bílém oleji, přiznané hrany, odstín bude přesně vyspecifikován v návaznosti na odsouhlasení fyzického vzorku

varianta 2: MDF s březovou dýhou

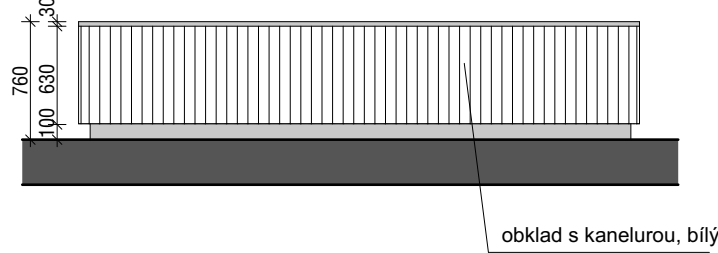
SPECIFIKACE

- tl. police 24mm, tl. bočnice 12mm, sokl 100mm
- pohledové bočnice budou vždy zdvojené tj. 2x12mm (24mm)
- regály budou usazeny na rektifikovatelných podložkách

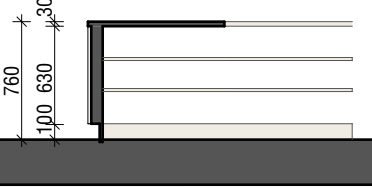
TVP 08 PŮDORYS



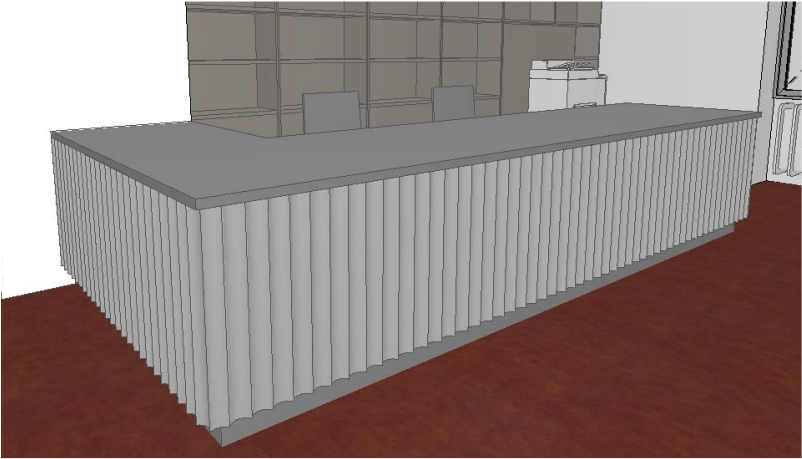
TVP 08 POHLED



TVP 08 ŘEZ



TVP 08 3D pohled



TVP 08

- výdejní pult
- umístění možných odkládacích poliček do levé části stolu nutno konzultovat s investorem

MATERIÁL

- sokl a vrchní deska: LAMINÁT v bledě šedé barvě
- tělo pultu: bílý obklad s kanelurou, vzhled kanelury nutno koordinovat s architekty na základě vzorku

pozn:
Všechny rozměry nutné znovu zaměřit před začátkem prací. Veškeré rozměry jsou v této fázi projektové dokumentace orientační.

- výrobní dokumentaci je nutné předložit před započítím výroby architektovi k odsouhlasení
- veškeré rozměry nutno ověřit na místě!
- vzorky materiálů, náhrad a případné způsob opracování nutno předložit architektovi k odsouhlasení
- statické a požární vlastnosti konstrukci, materiálu a prvku garantuje a deklaruje dodavatel v rámci výrobní dokumentace nebo certifikací při realizaci
- všechny hrany musí být chráněny proti působení vody (čištění, kondenzace vody atd), žádné ostré hrany
- požadavky na uzamykání budou konzultovány s investorem a v kooperaci s požadavky na bezpečnostní systém a jeho řešení
- pozici veškerých revizních a technických otvorů a dvířek je nutno vzájemně koordinovat
- veškeré zásuvky nutno vybavit tlumeným samodovíráním, popř. konzultovat s architektem

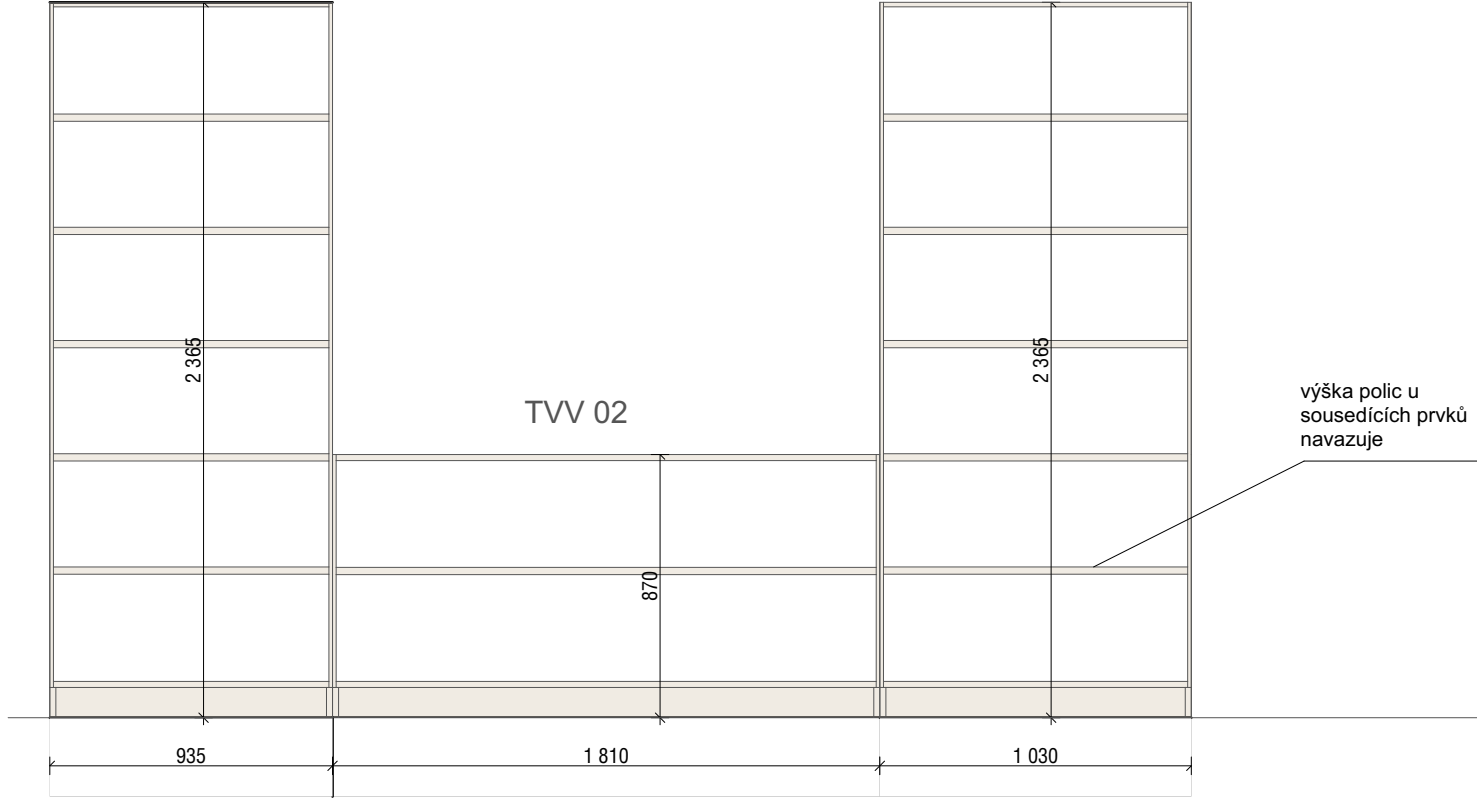
Rekonstrukce městské knihovny

část PD INTERIÉR
adresa Obrněné brigády 615/1, 350 02 Cheb
investor město Cheb
architekt a69-architekti
datum 16.08.2024

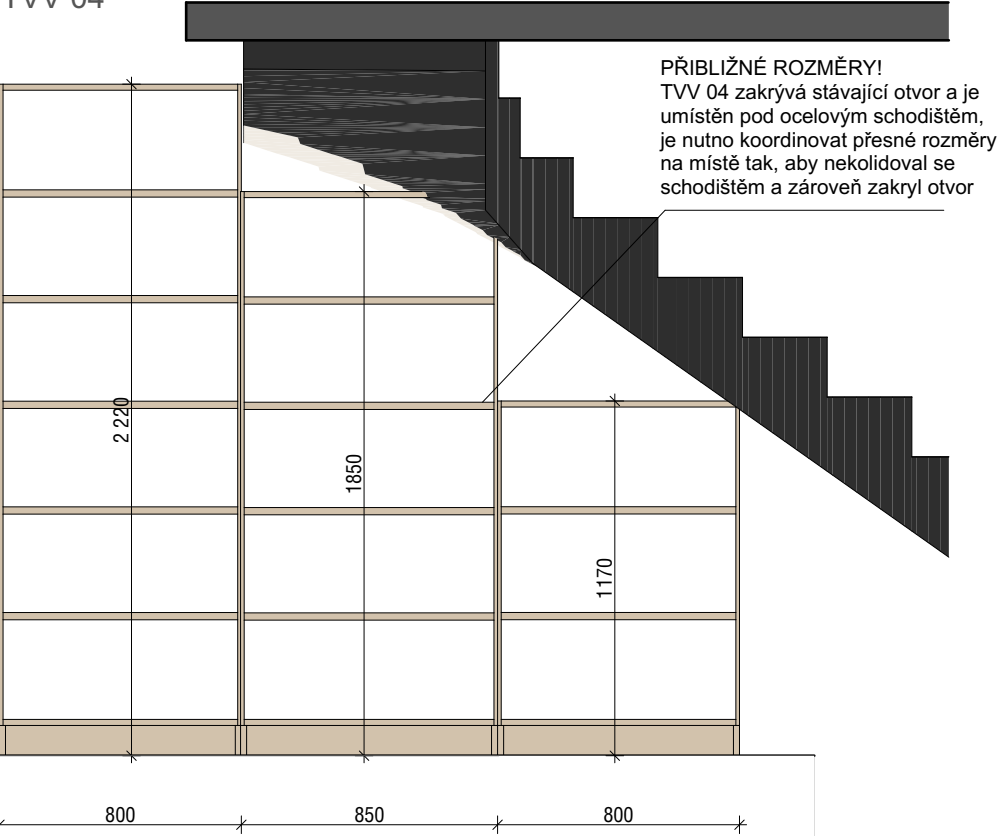
TVP 08,09,10

TRUHLÁŘSKÉ VÝROBKY VOLNÉ - 1NP

TVV 01



TVV 04



TVV 01 - 08

- hloubka polic všech regálu je 300mm
- výška polic sousedních prvků navazuje

- prvky TVV01, TVV02 a TVV03 na sebe
prostorově navazují a musí být vzájemně
rozměrovo zkoordinovány dle přesného
zaměření na místě i v návaznosti na okenní
niky a stávající topení

- prvky TVV05, TVV06 a TVV 09 na sebe
prostorově navazují a musí být vzájemně
rozměrovo zkoordinovány dle přesného
zaměření na místě i v návaznosti na okenní
niky a topení

TVV 09

- police zavěšené nad topením, hloubka
300mm, výška zavěšení polic musí být
koordinováno s topením

TVV 10

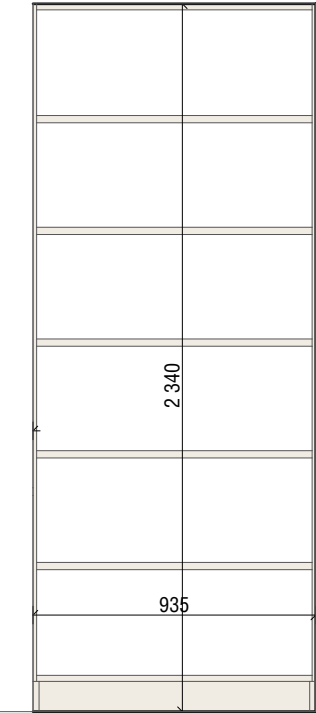
- pracovní stůl o šířce 2000mm, hloubce
600mm, a výšce 750mm
- může být i typový výrobek ALE musí přesně
odpovídat materiálovému řešení regálů

TVV 11

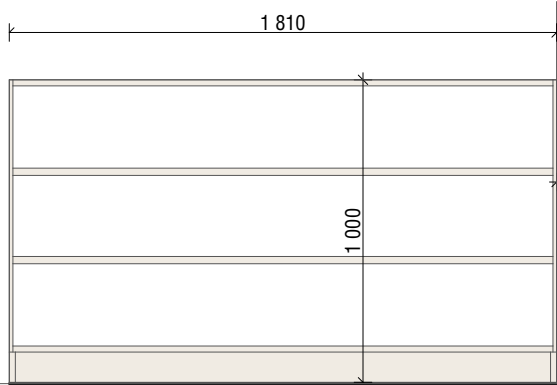
- pracovní stůl o šířce 120mm, hloubce
600mm, a výšce 750mm
- může být i typový výrobek ALE musí přesně
odpovídat materiálovému řešení regálů

TRUHLÁŘSKÉ VÝROBKY VOLNÉ - 1 NP galerie

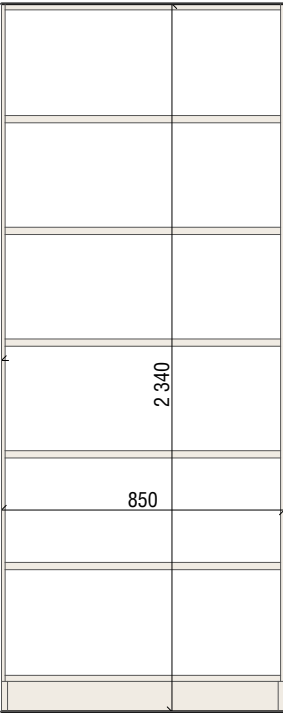
TVV 05



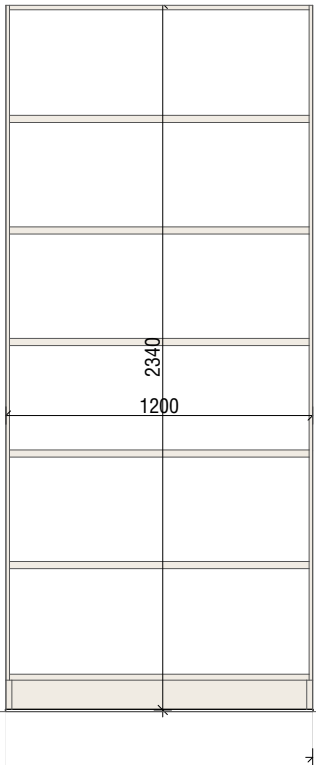
TVV 06



TVV 07

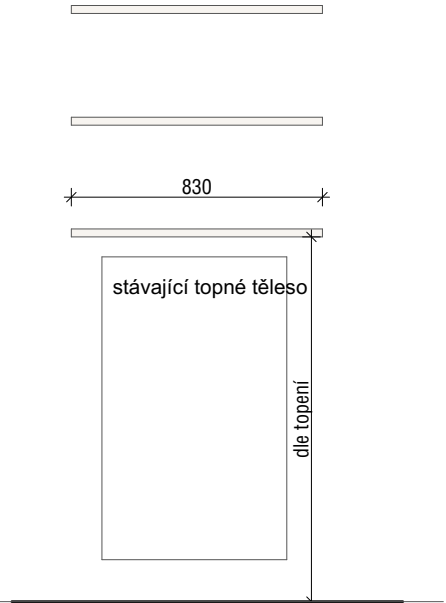


TVV 08



TVV 09

police zavěšené nad topením,
hloubka 300mm, výška zavěšení
polic musí být koordinována s
topením



MATERIÁL

varianta 1: březová překližka v bílém oleji,
příznané hrany, odstín bude přesně
vyspecifikován v návaznosti na odsouhlasení
fyzického vzorku

varianta 2: MDF s březovou dýhou

SPECIFIKACE REGÁLŮ

- tl. police 24mm, tl. bočnice 12mm, sokl
100mm
- pohledové bočnice budou vždy zdvojené tj.
2x12mm (24mm)
- regály budou usazeny na rektifikovatelných
podložkách

pozn:
Všechny rozměry nutné znovu zaměřit před začátkem prací. Veškeré
rozměry jsou v této fázi projektové dokumentace orientační.

- výrobní dokumentaci je nutné předložit před započítím výroby
architektovi k odsouhlasení
- veškeré rozměry nutno ověřit na místě!
- vzorky materiálů, náhrad a případně způsob opracování nutno předložit
architektovi k odsouhlasení
- statické a požární vlastnosti konstrukci, materiálu a prvku garantuje a
deklaruje dodavatel v rámci výrobní dokumentace nebo certifikací při
realizaci
- všechny hrany musí být chráněny proti působení vody (čištění,
kondenzace vody atd), žádné ostré hrany
- požadavky na uzamykání budou konzultovány s investorem a v kooperaci
s požadavky na bezpečnostní systém a jeho řešení
- pozici veškerých revizních a technických otvorů a dvířek je nutno
vzájemně koordinovat
- veškeré zásuvky nutno vybavit tlumeným samodovíráním, popř.
konzultovat s architektem

Rekonstrukce městské knihovny

část PD	INTERIÉR
adresa	Obrněné brigády 615/1, 350 02 Cheb
investor	město Cheb
architekt	a69-architekti
datum	16.08.2024

TRULÁŘSKÉ PRVKY VOLNÉ 1-11